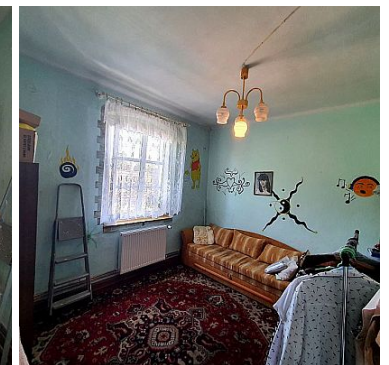
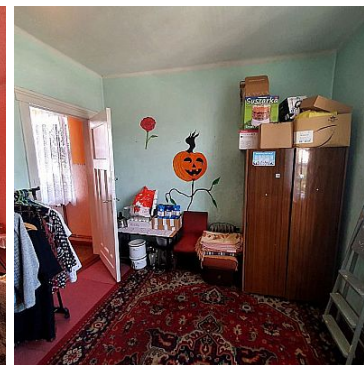
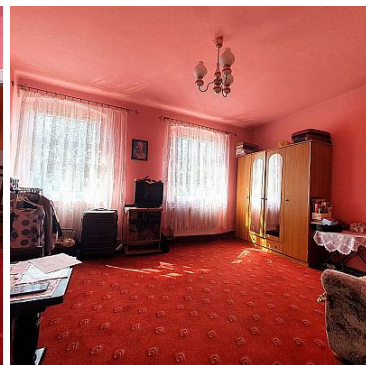


MIESZKANIE NA SPRZEDAŻ

liczba pokoi: 3, pow. całkowita: 81,50 m², pow. działki: 153,00 m²,

Golczewo

Cena **295 000** zł



Oferuję na sprzedaż beczynszowe ciepłe, przytulne i słoneczne mieszkanie położone w centrum w Golczewo. Nieruchomość o powierzchni 81,5 m² znajduje się na piętrze domu 2-rodzinnego.

Budynek wybudowany w 1930 roku metodą tradycyjną wykonany z cegły pełnej, okna plastikowe, centralne ogrzewanie oraz ciepła woda - piec na paliwo stałe (istnieje możliwość podłączenia się do sieci gazowej).

Na oglądanie proszę umawiać się telefonicznie pod nr Tel.506 444 393.

Mieszkanie do odświeżenia - częściowo umeblowane - bez wkładu własnego do zamieszkania od zaraz.

W skład nieruchomości wchodzi 3 pokoje (w tym jeden z dużym balkonem 10 m²), kuchnia, łazienka z WC, przedpokój, kotłownia, duża piwnica (42 m²), duży strych nad mieszkaniem z możliwością dalszej adaptacji.

W pobliżu znajdują się liczne sklepy –Polo Market, apteka, szkoła, przystanek autobusowy, bankomat, ośrodek zdrowia, jezioro.

W cenę nieruchomości wliczona jest również działka (pełna własność) na terenie posesji o powierzchni 153 m2 widoczna na jednym ze zdjęć.

Zapraszam do prezentacji po uprzednim kontakcie Tel.506 444 393.

Golczewo jest położone w południowo-zachodniej części [Równiny Gryfickiej](#).


W granicach administracyjnych miasta znajdują się dwa większe zbiorniki wodne: [Jezioro Okonie](#) i [Jezioro Szczucze](#), przez które przepływa rzeka [Niemica](#). Główna zabudowa Golczewa mieści się na wschodnich brzegach obu jezior.

Do najbliższej miejscowości nadmorskiej Pobierowo to zaledwie 35 minut spokojnej jazdy.

Treść niniejszego ogłoszenia nie stanowi oferty handlowej w rozumieniu Kodeksu Cywilnego. Treść ma charakter informacyjny i zalecamy ich osobistą weryfikację gdyż pomimo naszych starań w opisy mogą wkraść się błędy. Kontaktując się z biurem Klient wyraża zgodę na przetwarzanie danych osobowych zgodnie z przepisami ustawy z dnia 29 sierpnia 1997 roku o ochronie danych osobowych / Dz.U.Nr. 133 poz. 883/. Klientowi przysługuje prawo do wglądu do swoich danych osobowych i ich aktualizacji.

Pomagamy w uzyskaniu korzystnego kredytu na zakup każdej nieruchomości.

Zdjęcia oraz filmy w ogłoszeniach są własnością Stańczyk Nieruchomości z siedzibą w Buszęcin - zakaz kopiowania całości lub fragmentów bez uzyskania stosownej zgody.

Symbol	308/STN/OMS	Instalacja przeciwpożarowa	×
Za co opłaty dodatkowe	PRĄD, WODA	Sieć LAN	×
Warunki gruntowe	DOBRE	Uciążliwości i ograniczenia	BRAK UCIAŻLIWOŚCI
Komórka lokatorska	×	Rozkład mieszkania	TRÓJSTRONNE
Stan budynku	DOBRY	Typ nieruchomości	MIESZKANIE
Rodzaj transakcji	SPRZEDAŻ	Status	AKTUALNA
Rodzaj rynku	WTÓRNY	Nieruchomość dostępna od	2022-08-26
Mieszkanie dla Młodych	✓	Cena 	295 000 PLN
Cena za m ²	3 620 PLN	Kraj	POLSKA
Województwo	ZACHODNIOPOMORSKI E	Powiat	kamieński
Gmina	Golczewo	Miejscowość	Golczewo
Kod pocztowy	72-410	Okolica	centrum
Położenie	MIASTO	Budynki w sąsiedztwie	WOLNOSTOJĄCE DOMY JEDNORODZINNE
Pow. całkowita	81, 50 m²	Pow. działki	153, 00 m²
Szerokość działki (mb.)	12, 00	Długość działki (mb.)	13, 00
Kształt działki	KWADRAT	Zagospodarowanie działki	NASADZENIA
Pow. użytkowa	81, 50 m²	Forma własności działki	WŁASNOŚĆ
Rodzaj mieszkania	PIĘTRO DOMU	Rodzaj budynku	DOM
Rok budowy	1930	Standard	DO DROBNEGO REMONTU
Konstrukcja budynku	TRADYCYJNA	Materiał ścian	CEGŁA
Rodzaj stropu	WYLEWANY	Technika budowy	TRADYCYJNA
Typ kuchni	Z OKNEM	Powierzchnia kuchni	15 m²
Wyposażenie kuchni	PEŁNE	Liczba łazienek	1

Powierzchnia łazienek	10	Stan łazienki	DO ODNOWIENIA
Wyposażenie łazienki	PEŁNE	Liczba WC	1
Powierzchnia WC	10	Droga dojazdowa	ULICA OSIEDŁOWA
Rodzaj nawierzchni	ASFALTOWA / KOSTKA	Liczba pokoi	3
Powierzchnia pokoi	55	Liczba sypialni	3
Piętro	1	Liczba pięter	1
Ilość poziomów	1	Wysokość kondygnacji	265, 00 cm
Umeblowanie	PEŁNE	Źródło c.w.	PIEC WĘGLOWY
Ogrzewanie	C.O. WĘGLOWE	Podpiwniczenie /piwnica	PIWNICA
Piwnica pow.	41, 80 m²	Stan instalacji	CZĘŚCIOWO WYMIENIONA
Forma własności	PEŁNA WŁASNOŚĆ	Linia telefoniczna	✗
Winda w nieruchomości	✗	Energia elektryczna	✓
Napięcie 400V (siła)	✓	Podłączony gaz	✗
Podłączony wodociąg	✓	Podłączona kanalizacja	✓
Rodzaj kanalizacji	MIEJSKA	Źródło wody	WODA MIEJSKA
Głośność okolicy	UMIARKOWANIE CICHE	Klimatyzacja	✗
Wentylacja	✗	Internet	✗
Telewizor	✓	Telewizja kablowa	✗
Lodówka	✓	Pralka	✓
Piecyk gazowy	✗	Piekarnik	✓
Zmywarka	✗	Kuchnia gazowa	✓
Kuchnia elektryczna	✗	Kuchnia indukcyjna	✗
Alarm	✗	Wideofon	✗
Ochrona	✗	Monitoring	✗
Drzwi antywłamaniowe	✗	Rolety antywłamaniowe	✗
Osiedle zamknięte	✗	Domofon	✗

Recepcja	×	Okna antywłamaniowe	×
Rodzaj okien	PLASTIKOWE	Pokrycie dachu	DACHÓWKA BETONOWA
Kształt dachu	WIELOSPADOWY	Poddasze	UŻYTKOWE
Rodzaj podłogi	DESKI, TERAKOTA	Elewacja	BARANEK
Rodzaj ogrodzenia	METALOWE	Ogrodzenie	PEŁNE
Czy jest KW	✓	Licznik prądu	✓
Wodomierz	✓	Opomiarowanie ciepła	×
Audyt energetyczny	×	Parking strzeżony	×
Parking TIR	×	Garaż	×
Liczba miejsc parkingowych	5	Typ parkingu	NIEUTWARDZONY
Ogródek	✓	Basen	×
Sauna	×	Garderoba	×
Pomieszczenie gospodarcze	×	Hala garażowa	×
Rampa	×	Witryna	✓
Udogodnienia dla inwalidów	×	Kominek	×
Balkon	✓	Taras	✓
Loggia	×	Strych	✓
Widok na północ	✓	Widok na południe	✓
Widok na wschód	✓	Widok na zachód	✓
Najbliższe SPA	1	Najbliższy basen	1
Najbliższy park	1	Najbliższy las	1
Najbliższe góry	1	Najbliższe morze	1
Najbliższa łąka	1	Najbliższa rzeka	1
Najbliższa linia brzegowa	1	Najbliższe jezioro	1

Najbliższy sklep	1	Najbliższa przychodnia	1
Najbliższy żłobek	1	Najbliższe przedszkole	1
Najbliższa Szkoła Podstawowa	1	Najbliższe Gimnazjum	1
Najbliższa szkoła średnia	1	Najbliższa uczelnia wyższa	1
Najbliższa stacja PKP	1	Najbliższy przystanek PKS	1
Najbliższe lotnisko	1	Najbliższa przystań promowa	1
Najbliższa marina	1	Komunikacja miejska	1
Posterunek policji	1	Straż Pożarna	1
Najbliższy hipermarket	1	Najbliższa apteka	1
Najbliższy lokal gastronomiczny	1	Najbliższa stacja paliw	1
Nr Licencji	24451	Rolety	✓
Żaluzje	✗	Najbliższe kino	1
Najbliższy teatr	1	Najbliższa kawiarnia	1
Najbliższy klub fitness	1	Najbliższa siłownia	1
Najbliższy szpital	1	Najbliższa stacja metra	1
Najbliższy hotel	1	Najbliższy bankomat	1
Najbliższy bank	1	Najbliższa poczta	1
Najbliższy plac zabaw	1	Wyposażenie łazienki (wykaz)	UMYWALKA, OKNO, PRALKA, WC, WANNA
Suszarka do ubrań	✓	Kuchenka mikrofalowa	✓
Kraty w oknach	✗	Osobne WC	✗



Radosław Ciężyk

+48506444393
biuro@stanczyknieruchomosci.pl

Więcej ofert na stronie **www.stanczyknieruchomosci.pl**