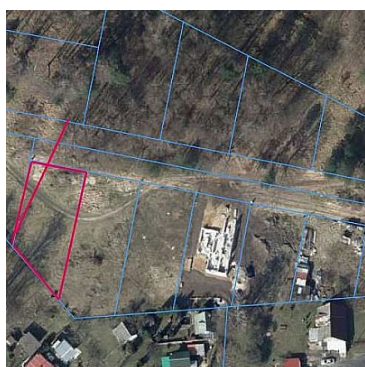
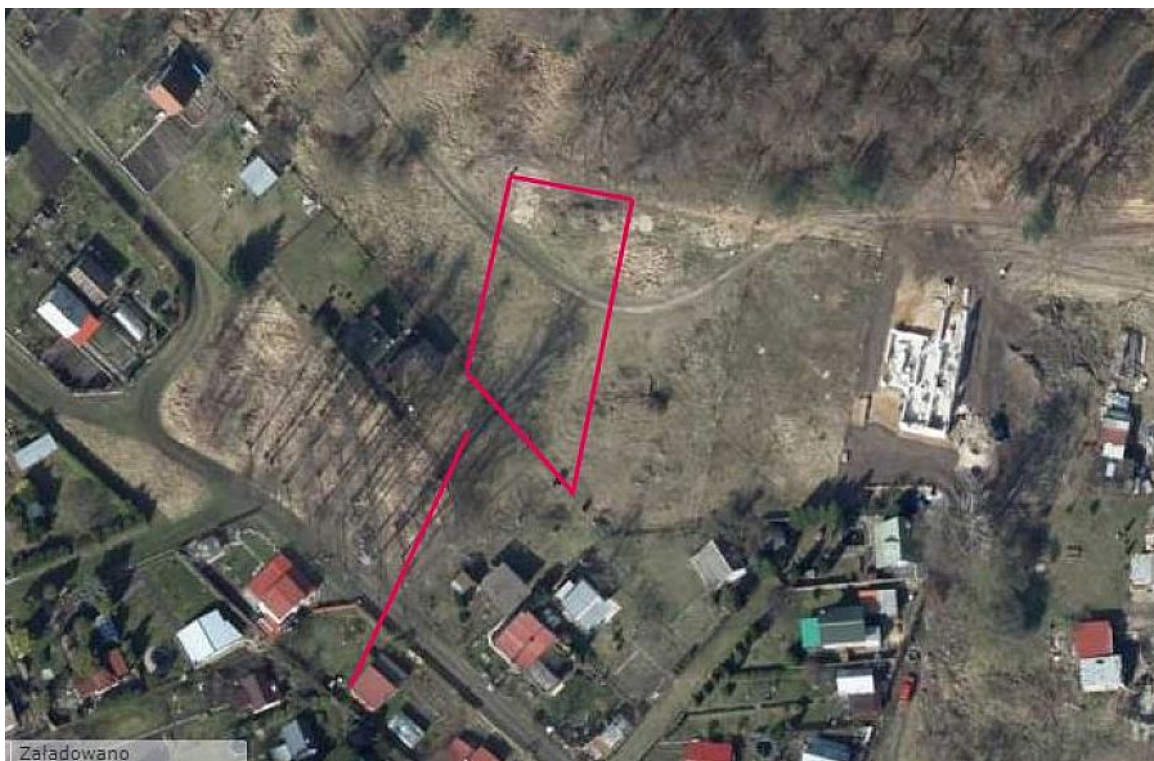


DZIAŁKA NA SPRZEDAŻ

pow. działki: 790,00 m²,

Goleniów

Cena **225 000** zł



W naszej ofercie do sprzedania działka o powierzchni 790 m² w kształcie trapezu. Nieruchomość położona w spokojnym miejscu, w miejscowości Goleniów.

Na oglądanie umawiaj telefonicznie pod numerem 506 444 393

Media – prąd na działce, woda nieopodal.


Spokojna, zielona okolica w bezpośredniej bliskości lasu.

Na wszelkie pytania chętnie odpowiem pod numerem 506 444 393

Treść niniejszego ogłoszenia nie stanowi oferty handlowej w rozumieniu Kodeksu Cywilnego. Treść ma charakter informacyjny i zalecamy ich osobistą weryfikację gdyż pomimo naszych starań w opisy mogą wkrążyć się błędy. Kontaktując się z biurem Klient wyraża zgodę na przetwarzanie danych osobowych zgodnie z przepisami ustawy z dnia 29 sierpnia 1997 roku o ochronie danych osobowych / Dz.U.Nr. 133 poz. 883/. Klientowi przysługuje prawo do wglądu do swoich danych osobowych i ich aktualizacji.

Pomagamy w uzyskaniu korzystnego kredytu na zakup każdej nieruchomości.

Zdjęcia oraz filmy w ogłoszeniach są własnością Stańczyk Nieruchomości z siedzibą w Buszęcin - zakaz kopiowania całości lub fragmentów bez uzyskania stosownej zgody.

Symbol	280/STN/OGS	Typ nieruchomości	DZIAŁKA
Rodzaj transakcji	SPRZEDAŻ	Status	AKTUALNA
Rodzaj rynku	WTÓRNY	Nieruchomość dostępna od	2022-06-28
Cena 	225 000 PLN	Cena za m ²	285 PLN
Kraj	POLSKA	Województwo	ZACHODNIOPOMORSKI E
Powiat	goleniowski	Gmina	Goleniów
Miejscowość	Goleniów	Kod pocztowy	72-100
Położenie działki	TEREN PŁASKI	Wygląd działki	PUSTA
Możliwa zabudowa	WOLNOSTOJĄCA	Posiada warunki zabudowy	×
Działka uzbrojona	✓	Okolica	las, domy jednorodzinne
Położenie	MIASTO	Budynki w sąsiedztwie	WOLNOSTOJĄCE DOMY JEDNORODZINNE
Pow. działki	790, 00 m²	Szerokość działki (mb.)	20, 00
Długość działki (mb.)	39, 00	Kształt działki	TRAPEZ
Zagospodarowanie działki	KRZEWY	Rodzaj działki	BUDOWLANA
Forma własności działki	WŁASNOŚĆ	Droga dojazdowa	UTWARDZONA
Rodzaj nawierzchni	UTWARDZONA / SZUTROWA	Dostępne sieci	prąd, woda
Linia telefoniczna	×	Energia elektryczna	✓
Napięcie 400V (siła)	✓	Podłączony gaz	×
Podłączony wodociąg	✓	Podłączona kanalizacja	✓
Źródło wody	WODA MIEJSKA	Ciepłociąg	×
Czy jest KW	×	Wodomierz	×
Najbliższe SPA	1	Najbliższy basen	1
Najbliższy park	1	Najbliższy las	1

Najbliższe góry	1	Najbliższe morze	1
Najbliższa łąka	1	Najbliższa rzeka	1
Najbliższa linia brzegowa	1	Najbliższe jezioro	1
Najbliższy sklep	1	Najbliższa przychodnia	1
Najbliższy żłobek	1	Najbliższe przedszkole	1
Najbliższa Szkoła Podstawowa	1	Najbliższe Gimnazjum	1
Najbliższa szkoła średnia	1	Najbliższa uczelnia wyższa	1
Najbliższa stacja PKP	1	Najbliższy przystanek PKS	1
Najbliższe lotnisko	1	Najbliższa przystań promowa	1
Najbliższa marina	1	Komunikacja miejska	1
Posterunek policji	1	Straż Pożarna	1
Najbliższy hipermarket	1	Najbliższa apteka	1
Najbliższy lokal gastronomiczny	1	Najbliższa stacja paliw	1
Nr Licencji	24451	Warunki gruntowe	DOBRE
Najbliższe kino	1	Najbliższy teatr	1
Najbliższa kawiarnia	1	Najbliższy klub fitness	1
Najbliższa siłownia	1	Najbliższy szpital	1
Najbliższa stacja metra	1	Najbliższy hotel	1
Najbliższy bankomat	1	Najbliższy bank	1
Najbliższa poczta	1	Najbliższy plac zabaw	1



Radosław Ciężyk

+48506444393
biuro@stanczyknieruchomosci.pl