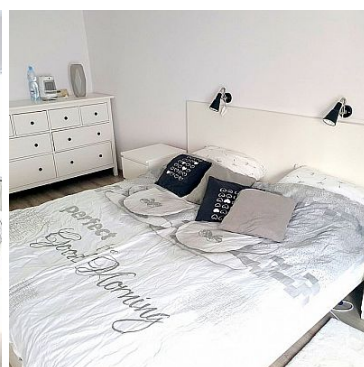
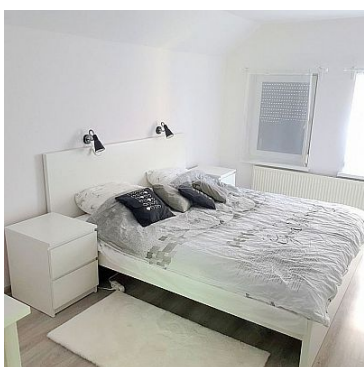
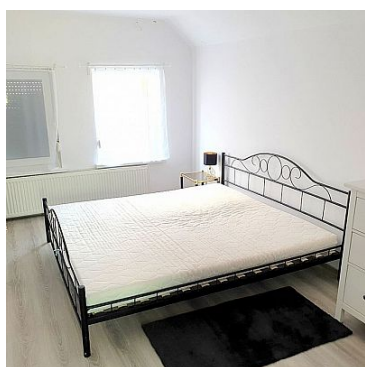
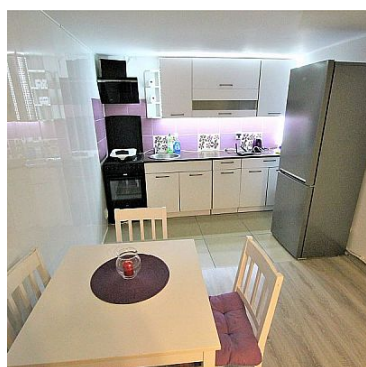


## DOM NA SPRZEDAŻ

liczba pokoi: 4, pow. całkowita: 100,00 m<sup>2</sup>, pow. działki: 45,00 m<sup>2</sup>,

Kamień Pomorski

Cena **320 000** zł



Przedmiotem sprzedaży jest dom w zabudowie segmentowej położony w spokojnej okolicy w centrum Kamienia Pomorskiego.

**Na oglądanie proszę umawiać się telefonicznie pod nr Tel. 506 444 727**

Dom o powierzchni 100m<sup>2</sup> składa się z :

Parter- salon z aneksem kuchennym, łazienka, korytarz, pomieszczenie gospodarcze

1 piętro- 2 sypialnie, duża garderoba

2 piętro- duży pokój ze skosami.

Wyposażenie widoczne na zdjęciach w cenie domu.

Ogrzewanie z pieca elektrycznego.


Polecam centrum Kamienia Pomorskiego a zarazem spokój i cisza czyni tą ofertę bardzo atrakcyjną.

**Zapraszam do prezentacji po uprzednim kontakcie Tel. 506 444 727**

Pomagamy w uzyskaniu korzystnego kredytu na zakup każdej nieruchomości.

Zdjęcia oraz filmy w ogłoszeniach są własnością Stańczyk Nieruchomości z siedzibą w Buszęcin - zakaz kopiowania całości lub fragmentów bez uzyskania stosownej zgody.

Treść niniejszego ogłoszenia nie stanowi oferty handlowej w rozumieniu Kodeksu Cywilnego. Treść ma charakter informacyjny i zalecamy ich osobistą weryfikację. Kontaktując się z biurem Klient wyraża zgodę na przetwarzanie danych osobowych zgodnie z przepisami ustawy z dnia 29 sierpnia 1997 roku o ochronie danych osobowych / Dz.U.Nr. 133 poz. 883/. Klientowi przysługuje prawo do wglądu do swoich danych osobowych i ich aktualizacji.

Instalacja przeciwpożarowa	×	Za co opłaty dodatkowe	<b>PRĄD, WODA, PODATEK OD NIERUCHOMOŚCI</b>
Sieć LAN	×	Warunki gruntowe	<b>DOBRE</b>
Uciążliwości i ograniczenia	<b>BRAK UCIAŹLIWOŚCI</b>	Symbol	<b>182/STN/ODS</b>
Stan budynku	<b>DOBRY</b>	Typ nieruchomości	<b>DOM</b>
Rodzaj transakcji	<b>SPRZEDAŻ</b>	Status	<b>AKTUALNA</b>
Rodzaj rynku	<b>WTÓRNY</b>	Nieruchomość dostępna od	<b>2021-11-28</b>
Mieszkanie dla Młodych	×	Cena 	<b>320 000 PLN</b>
Cena za m <sup>2</sup>	<b>3 200 PLN</b>	Kraj	<b>POLSKA</b>
Województwo	<b>ZACHODNIOPOMORSKI E</b>	Powiat	<b>kamieński</b>
Gmina	<b>Kamień Pomorski</b>	Miejscowość	<b>Kamień Pomorski</b>
Kod pocztowy	<b>72-400</b>	Położenie działki	<b>TEREN PŁASKI</b>
Wygląd działki	<b>ZABUDOWANA</b>	Możliwa zabudowa	<b>BLIŹNIAK</b>
Okolica	<b>centrum, sklepy</b>	Położenie	<b>CENTRUM MIASTA</b>
Budynki w sąsiedztwie	<b>OBIEKTY REKREACYJNE</b>	Pow. całkowita	<b>100, 00 m<sup>2</sup></b>
Pow. działki	<b>45, 00 m<sup>2</sup></b>	Szerokość działki (mb.)	<b>8, 00</b>
Długość działki (mb.)	<b>6, 00</b>	Kształt działki	<b>KWADRAT</b>
Zagospodarowanie działki	<b>ZABUDOWA</b>	Pow. użytkowa	<b>100, 00 m<sup>2</sup></b>
Forma własności działki	<b>WSPÓŁWŁASNOŚĆ</b>	Typ domu	<b>SZEREGOWIEC SKRAJNY</b>
Przeznaczenie	<b>MIESZKALNE</b>	Rodzaj budynku	<b>KOMPLEKS MIESZKAŃ</b>
Rok budowy	<b>2006</b>	Standard	<b>DOBRY</b>
Konstrukcja budynku	<b>TRADYCYJNA</b>	Materiał ścian	<b>POROTERM</b>
Rodzaj stropu	<b>WYLEWANY</b>	Technika budowy	<b>TRADYCYJNA</b>
Typ kuchni	<b>ANEKS KUCHENNY</b>	Powierzchnia kuchni	<b>5 m<sup>2</sup></b>

Wyposażenie kuchni	<b>CZĘŚCIOWE</b>	Liczba łazienek	<b>1</b>
Powierzchnia łazienek	<b>8</b>	Stan łazienki	<b>BARDZO DOBRY</b>
Wyposażenie łazienki	<b>PEŁNE</b>	Liczba WC	<b>1</b>
Powierzchnia WC	<b>2</b>	Droga dojazdowa	<b>CICHA ULICA</b>
Rodzaj nawierzchni	<b>PŁYTY BETONOWE</b>	Liczba pokoi	<b>4</b>
Powierzchnia pokoi	<b>80</b>	Liczba sypialni	<b>3</b>
Liczba pięter	<b>2</b>	Wysokość kondygnacji	<b>260, 00 cm</b>
Umeblowanie	<b>CZĘŚCIOWE</b>	Źródło c.w.	<b>BOJLER ELEKTRYCZNY</b>
Ogrzewanie	<b>C.O. ELEKTRYCZNE</b>	Podpiwniczenie /piwnica	<b>NIE PODPIWNICZONY</b>
Stan instalacji	<b>NOWA</b>	Forma własności	<b>PEŁNA WŁASNOŚĆ</b>
Linia telefoniczna	✗	Winda w nieruchomości	✗
Energia elektryczna	✓	Napięcie 400V (siła)	✗
Podłączony gaz	✗	Podłączony wodociąg	✓
Podłączona kanalizacja	✓	Rodzaj kanalizacji	<b>MIEJSKA</b>
Źródło wody	<b>WODA MIEJSKA</b>	Głośność okolicy	<b>UMIARKOWANIE CICHE</b>
Klimatyzacja	✗	Wentylacja	✗
Internet	✓	Telewizor	✓
Telewizja kablowa	✗	Lodówka	✓
Pralka	✓	Piecyk gazowy	✗
Piekarnik	✓	Zmywarka	✗
Kuchnia gazowa	✗	Kuchnia elektryczna	✓
Kuchnia indukcyjna	✗	Alarm	✗
Wideofon	✗	Ochrona	✗
Monitoring	✗	Drzwi antywłamaniowe	✗
Rolety antywłamaniowe	✓	Osiedle zamknięte	✗
Domofon	✗	Recepcja	✗

Okna antywłamaniowe	✗	Rodzaj okien	<b>PLASTIKOWE</b>
Pokrycie dachu	<b>BLACHODACHÓWKA</b>	Kształt dachu	<b>DWUSPADOWY</b>
Poddasze	<b>UŻYTKOWE</b>	Rodzaj podłogi	<b>PANELE, TERAKOTA</b>
Elewacja	<b>TYNK SZLACHETNY</b>	Rodzaj ogrodzenia	<b>BRAK</b>
Ogrodzenie	<b>BRAK OGRODZENIA</b>	Czy jest KW	✓
Licznik prądu	✓	Wodomierz	✓
Opomiarowanie ciepła	✗	Audyt energetyczny	✗
Parking strzeżony	✗	Parking TIR	✗
Garaż	✗	Liczba miejsc parkingowych	<b>1</b>
Typ parkingu	<b>UTWARDZONY</b>	Ogródek	✗
Basen	✗	Sauna	✗
Garderoba	✓	Pomieszczenie gospodarcze	✓
Hala garażowa	✗	Rampa	✗
Witryna	✗	Udogodnienia dla inwalidów	✗
Kominek	✗	Balkon	✗
Taras	✗	Loggia	✗
Strych	✗	Widok na północ	✓
Widok na południe	✓	Widok na wschód	✓
Widok na zachód	✓	Najbliższe SPA	<b>1</b>
Najbliższy basen	<b>1</b>	Najbliższy park	<b>1</b>
Najbliższy las	<b>1</b>	Najbliższe góry	<b>1</b>
Najbliższe morze	<b>1</b>	Najbliższa łąka	<b>1</b>
Najbliższa rzeka	<b>1</b>	Najbliższa linia brzegowa	<b>1</b>
Najbliższe jezioro	<b>1</b>	Najbliższy sklep	<b>1</b>
Najbliższa przychodnia	<b>1</b>	Najbliższy żłobek	<b>1</b>

Najbliższe przedszkole	<b>1</b>	Najbliższa Szkoła Podstawowa	<b>1</b>
Najbliższe Gimnazjum	<b>1</b>	Najbliższa szkoła średnia	<b>1</b>
Najbliższa uczelnia wyższa	<b>1</b>	Najbliższa stacja PKP	<b>1</b>
Najbliższy przystanek PKS	<b>1</b>	Najbliższe lotnisko	<b>1</b>
Najbliższa przystań promowa	<b>1</b>	Najbliższa marina	<b>1</b>
Komunikacja miejska	<b>1</b>	Posterunek policji	<b>1</b>
Straż Pożarna	<b>1</b>	Najbliższy hipermarket	<b>1</b>
Najbliższa apteka	<b>1</b>	Najbliższy lokal gastronomiczny	<b>1</b>
Najbliższa stacja paliw	<b>1</b>	Nr Licencji	<b>24451</b>
Rolety	✓	Żaluzje	✗
Najbliższe kino	<b>1</b>	Najbliższy teatr	<b>1</b>
Najbliższa kawiarnia	<b>1</b>	Najbliższy klub fitness	<b>1</b>
Najbliższa siłownia	<b>1</b>	Najbliższy szpital	<b>1</b>
Najbliższa stacja metra	<b>1</b>	Najbliższy hotel	<b>1</b>
Najbliższy bankomat	<b>1</b>	Najbliższy bank	<b>1</b>
Najbliższa poczta	<b>1</b>	Najbliższy plac zabaw	<b>1</b>
Wyposażenie łazienki (wykaz)	<b>PRYSZNIC, UMYWALKA, WC, PRALKA</b>	Suszarka do ubrań	✗
Kuchenka mikrofalowa	✗	Kraty w oknach	✗
Osobne WC	✗		



Artur Ciężyk

+48506444727  
biuro@stanczyknieruchomosci.pl