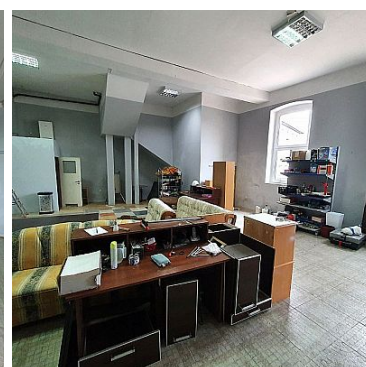
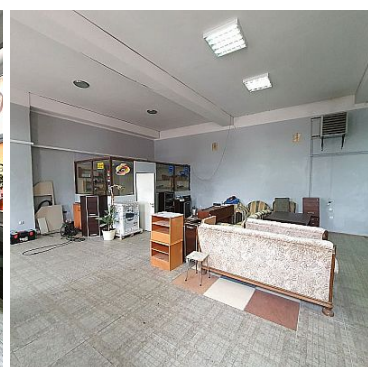


**LOKAL NA SPRZEDAŻ**  
pow. całkowita: 115,00 m<sup>2</sup>,  
Wolin  
Cena **299 000** zł



Oferuję na sprzedaż lokal położony w ścisłym centrum miasta Wolin.  
Nieruchomość o powierzchni 115 m<sup>2</sup> znajduje się na parterze, przy samej ulicy.  
**Na oglądanie proszę umawiać się telefonicznie pod nr Tel.506 444 393.**

W skład nieruchomości wchodzi duża sala handlowo - usługowa, pomieszczenie administracyjne oraz WC.  
Centralne ogrzewanie z kotła gazowego oraz nagrzewnicy gazowej.  
Stan budynku bardzo dobry po kapitalnym remoncie.

**Zapraszam do prezentacji po uprzednim kontakcie Tel.506 444 393.**

Wszędzie Blisko – Park Narodowy, Liczne Szlaki, Ścieszki Rowerowe, Zalew Szczeciński, Rzeka Dziwna, Przystań Jachtowa.

Do najbliższej plaży kąpielowej 1 kilometr natomiast plaży nadmorskiej 10 minut spokojnej jazdy

**NASZE OFERTY ORAZ PEŁNA GALERIA ZDJĘĆ SPRZEDAWANYCH NIERUCHOMOŚCI WYŁĄCZNIE NA STRONIE:**


----- [WWW.STANCZYKNIERUCHOMOSCI.PL](http://WWW.STANCZYKNIERUCHOMOSCI.PL) -----

Treść niniejszego ogłoszenia nie stanowi oferty handlowej w rozumieniu Kodeksu Cywilnego. Treść ma charakter informacyjny i zalecamy ich osobistą weryfikację gdyż pomimo naszych starań w opisy mogą wkraść się błędy.

Kontaktując się z biurem Klient wyraża zgodę na przetwarzanie danych osobowych zgodnie z przepisami ustawy z dnia 29 sierpnia 1997 roku o ochronie danych osobowych / Dz.U.Nr. 133 poz. 883/. Klientowi przysługuje prawo do wglądu do swoich danych osobowych i ich aktualizacji.

Pomagamy w uzyskaniu korzystnego kredytu na zakup każdej nieruchomości.

Zdjęcia oraz filmy w ogłoszeniach są własnością Stańczyk Nieruchomości z siedzibą w Buszęcin - zakaz kopiowania całości lub fragmentów bez uzyskania stosownej zgody.

Symbol	<b>14/STN/OLS</b>	Typ nieruchomości	<b>LOKAL</b>
Rodzaj transakcji	<b>SPRZEDAŻ</b>	Status	<b>AKTUALNA</b>
Rodzaj rynku	<b>WTÓRNY</b>	Nieruchomość dostępna od	<b>2021-03-20</b>
Cena 	<b>299 000 PLN</b>	Stara cena	<b><del>313 000 PLN</del></b>
Cena za m <sup>2</sup>	<b>2 600 PLN</b>	Kraj	<b>POLSKA</b>
Województwo	<b>ZACHODNIOPOMORSKI E</b>	Powiat	<b>kamieński</b>
Gmina	<b>Wolin</b>	Miejscowość	<b>Wolin</b>
Kod pocztowy	<b>72-510</b>	Okolica	<b>centrum</b>
Położenie	<b>MIASTO</b>	Budynki w sąsiedztwie	<b>GĘSTA ZABUDOWA</b>
Pow. całkowita	<b>115, 00 m<sup>2</sup></b>	Pow. użytkowa	<b>115, 00 m<sup>2</sup></b>
Forma własności działki	<b>WŁASNOŚĆ</b>	Rodzaj lokalu użytkowego	<b>HANDLOWO- USŁUGOWY</b>
Typ lokalu/umiejscowienie	<b>LOKAL W ZABUDOWIE</b>	Usytuowanie lokalu	<b>OD FRONTU</b>
Rodzaj budynku	<b>ODDZIELNY OBIEKT</b>	Rok budowy	<b>1950</b>
Standard	<b>DO DROBNEGO REMONTU</b>	Konstrukcja budynku	<b>TRADYCYJNA</b>
Materiał ścian	<b>CEGŁA</b>	Rodzaj stropu	<b>WYLEWANY</b>
Technika budowy	<b>TRADYCYJNA</b>	Liczba WC	<b>1</b>
Powierzchnia WC	<b>2</b>	Droga dojazdowa	<b>RUCHLIWA ULICA</b>
Rodzaj nawierzchni	<b>ASFALTOWA / KOSTKA</b>	Piętro	<b>parter</b>
Liczba pięter	<b>1</b>	Ilość poziomów	<b>1</b>
Ilość kondygnacji	<b>1</b>	Wysokość kondygnacji	<b>400, 00 cm</b>
Liczba pomieszczeń	<b>3</b>	Umeblowanie	<b>CZĘŚCIOWE</b>
Źródło c.w.	<b>GAZOWY 2-OBIEGOWY</b>	Ogrzewanie	<b>C.O. GAZOWE, NAWIEWOWE</b>
Podpiwniczenie /piwnica	<b>NIE PODPIWNICZONY</b>	Stan instalacji	<b>PO WYMIANIE</b>

Forma własności	<b>PEŁNA WŁASNOŚĆ</b>	Linia telefoniczna	✗
Winda w nieruchomości	✗	Energia elektryczna	✓
Napięcie 400V (siła)	✓	Podłączony gaz	✓
Podłączony wodociąg	✓	Podłączona kanalizacja	✗
Rodzaj kanalizacji	<b>MIEJSKA</b>	Źródło wody	<b>WODA MIEJSKA</b>
Głośność okolicy	<b>UMIARKOWANIE GŁOŚNE</b>	Klimatyzacja	✗
Wentylacja	✗	Internet	✗
Telewizor	✗	Telewizja kablowa	✗
Lodówka	✗	Pralka	✗
Piecyk gazowy	✗	Piekarnik	✗
Zmywarka	✗	Kuchnia gazowa	✗
Kuchnia elektryczna	✗	Kuchnia indukcyjna	✗
Alarm	✗	Wideofon	✗
Ochrona	✗	Monitoring	✗
Drzwi antywłamaniowe	✗	Rolety antywłamaniowe	✗
Osiedle zamknięte	✗	Domofon	✗
Recepcja	✗	Okna antywłamaniowe	✗
Rodzaj okien	<b>PLASTIKOWE</b>	Pokrycie dachu	<b>BLACHODACHÓWKA</b>
Kształt dachu	<b>PŁASKI</b>	Poddasze	<b>BRAK PODDASZA</b>
Rodzaj podłogi	<b>TERAKOTA</b>	Elewacja	<b>BARANEK</b>
Rodzaj ogrodzenia	<b>BRAK</b>	Ogrodzenie	<b>BRAK OGRODZENIA</b>
Czy jest KW	✓	Licznik prądu	✓
Wodomierz	✓	Opomiarowanie ciepła	✗
Audyt energetyczny	✗	Parking strzeżony	✗
Parking TIR	✗	Garaż	✗
Liczba miejsc	<b>10</b>	Typ parkingu	<b>UTWARDZONY</b>

parkingowych

Ogródek	✗	Basen	✗
Sauna	✗	Garderoba	✗
Pomieszczenie gospodarcze	✗	Hala garażowa	✗
Rampa	✗	Witryna	✗
Udogodnienia dla inwalidów	✗	Kominek	✗
Balkon	✗	Taras	✗
Loggia	✗	Strych	✗
Widok na północ	✓	Widok na południe	✓
Widok na wschód	✓	Widok na zachód	✓
Najbliższe SPA	<b>1</b>	Najbliższy basen	<b>1</b>
Najbliższy park	<b>1</b>	Najbliższy las	<b>1</b>
Najbliższe góry	<b>1</b>	Najbliższe morze	<b>1</b>
Najbliższa łąka	<b>1</b>	Najbliższa rzeka	<b>1</b>
Najbliższa linia brzegowa	<b>1</b>	Najbliższe jezioro	<b>1</b>
Najbliższy sklep	<b>1</b>	Najbliższa przychodnia	<b>1</b>
Najbliższy żłobek	<b>1</b>	Najbliższe przedszkole	<b>1</b>
Najbliższa Szkoła Podstawowa	<b>1</b>	Najbliższe Gimnazjum	<b>1</b>
Najbliższa szkoła średnia	<b>1</b>	Najbliższa uczelnia wyższa	<b>1</b>
Najbliższa stacja PKP	<b>1</b>	Najbliższy przystanek PKS	<b>1</b>
Najbliższe lotnisko	<b>1</b>	Najbliższa przystań promowa	<b>1</b>
Najbliższa marina	<b>1</b>	Komunikacja miejska	<b>1</b>
Posterunek policji	<b>1</b>	Straż Pożarna	<b>1</b>
Najbliższy hipermarket	<b>1</b>	Najbliższa apteka	<b>1</b>

Najbliższy lokal gastronomiczny	<b>1</b>	Najbliższa stacja paliw	<b>1</b>
Nr Licencji	<b>24451</b>	Stan budynku	<b>BARDZO DOBRY</b>
Instalacja przeciwpożarowa	✗	Za co opłaty dodatkowe	<b>PRĄD, WODA, GAZ</b>
Sieć LAN	✗	Dotychczasowe użytkowanie	<b>HANDLOWO-USŁUGOWE</b>
Uciążliwości i ograniczenia	<b>BRAK UCIAŻLIWOŚCI</b>	Najbliższe kino	<b>1</b>
Najbliższy teatr	<b>1</b>	Najbliższa kawiarnia	<b>1</b>
Najbliższy klub fitness	<b>1</b>	Najbliższa siłownia	<b>1</b>
Najbliższy szpital	<b>1</b>	Najbliższa stacja metra	<b>1</b>
Najbliższy hotel	<b>1</b>	Najbliższy bankomat	<b>1</b>
Najbliższy bank	<b>1</b>	Najbliższa poczta	<b>1</b>
Najbliższy plac zabaw	<b>1</b>	Suszarka do ubrań	✗
Kuchenka mikrofalowa	✗	Kraty w oknach	✗
Rolety	✗	Żaluzje	✗



Radosław Ciężyk

+48506444393  
biuro@stanczyknieruchomosci.pl

Więcej ofert na stronie [www.stanczyknieruchomosci.pl](http://www.stanczyknieruchomosci.pl)