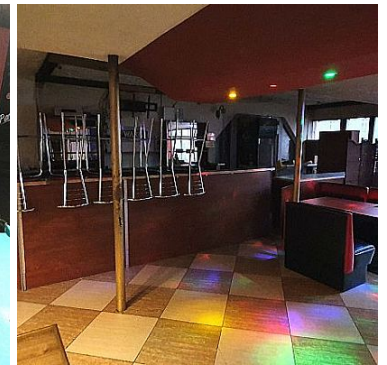
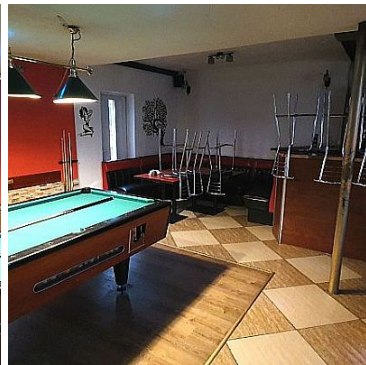
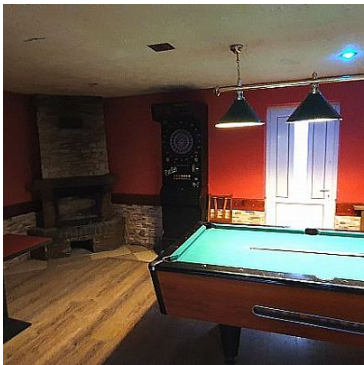


LOKAL NA SPRZEDAŻ

pow. całkowita: 100,00 m², pow. działki: 300,00 m²,

Płoty

Cena **270 000** zł



Oferuję na sprzedaż gotowy biznes – obiekt z przeznaczeniem dla firmy usługowej (przygotowany pod prowadzenie klubu rozrywkowego oraz gastronomi) w centrum miasta Płoty.

Całkowita powierzchnia lokalu wynosi 100 m² i składa się na nią sala oraz pomieszczenie sanitarne, położone na działce 300 m².

Na oglądanie proszę umawiać się telefonicznie pod nr Tel.506 444 393.

Nieruchomość nie wymaga żadnego dodatkowego wkładu finansowego.

Dogodne położenie, możliwość urządzenia części rekreacyjnej na zewnątrz wpływają na opłacalność funkcjonowania lokalu.

Nieruchomość sprzedawana z całym istniejącym wyposażeniem (łoże, stoły, hokery, stół do bilarda, lotki dart, szafa chłodnicza, regały

Zapraszam do prezentacji po uprzednim kontakcie Tel.506 444 393.

Lokal funkcjonuje w takiej formie od 15 lat.

Jest to bardzo dobry, wyrobiony punkt, to idealna oferta dla osób, które nie chcą borykać się z problemami rozkręcenia interesu - przejmują gotowy, funkcjonujący interes z perspektywą dalszego rozwoju.

Lokal znajduje się w miejscu idealnie położonym pod kątem prowadzenia wszelkiego rodzaju działalności ...


Płoty położone są w środkowej-północnej części woj. zachodniopomorskiego, w powiecie gryfickim, na Równinie Gryfickiej. Płoty leżą nad rzeką Regą.

NASZE OFERTY ORAZ PEŁNA GALERIA ZDJĘĆ SPRZEDAWANYCH NIERUCHOMOŚCI WYŁĄCZNIE NA STRONIE:

----- WWW.STANCZYKNIERUCHOMOSCI.PL -----

Pomagamy w uzyskaniu korzystnego kredytu na zakup każdej nieruchomości.

Zdjęcia oraz filmy w ogłoszeniach są własnością Stańczyk Nieruchomości z siedzibą w Buszęcin - zakaz kopiowania całości lub fragmentów bez uzyskania stosownej zgody.

Symbol	7/STN/OLS	Typ nieruchomości	LOKAL
Rodzaj transakcji	SPRZEDAŻ	Status	AKTUALNA
Rodzaj rynku	WTÓRNY	Nieruchomość dostępna od	2019-11-26
Cena 	270 000 PLN	Stara cena	299 000 PLN
Cena za m ²	2 700 PLN	Kraj	POLSKA
Województwo	ZACHODNIOPOMORSKI E	Powiat	gryficki
Gmina	Płoty	Miejscowość	Płoty
Kod pocztowy	72-310	Okolice	centrum
Położenie	CENTRUM MIASTA	Budynki w sąsiedztwie	GĘSTA ZABUDOWA, OBIEKTY PRZEMYSŁOWE, OBIEKTY HANDLOWE
Pow. całkowita	100, 00 m²	Pow. działki	300, 00 m²
Szerokość działki (mb.)	15, 00	Długość działki (mb.)	20, 00
Kształt działki	PROSTOKĄT	Zagospodarowanie działki	ZABUDOWA
Pow. użytkowa	100, 00 m²	Całkowita powierzchnia usługowa	95, 00 m²
Użytkowa powierzchnia usługowa	95, 00 m²	Forma własności działki	WŁASNOŚĆ
Udział w działce	CAŁOŚĆ	Rodzaj lokalu użytkowego	HANDLOWO- USŁUGOWY, GASTRONOMICZNY
Typ lokalu/umiejscowienie	BUDYNEK WOLNOSTOJĄCY	Usytuowanie lokalu	Z ULICY
Rodzaj budynku	ODDZIELNY OBIEKT	Rok budowy	2002
Standard	BARDZO DOBRY	Konstrukcja budynku	TRADYCYJNA
Materiał ścian	SUPOREKS	Rodzaj stropu	DREWNIANY
Technika budowy	TRADYCYJNA	Typ kuchni	ANEKS KUCHENNY
Powierzchnia kuchni	100 m²	Wyposażenie kuchni	PEŁNE

Liczba łazienek	1	Powierzchnia łazienek	5
Stan łazienki	DOBRY	Wyposażenie łazienki	PEŁNE
Liczba WC	1	Powierzchnia WC	5
Droga dojazdowa	RUCHLIWA ULICA	Rodzaj nawierzchni	ASFALTOWA / KOSTKA
Piętro	parter	Ilość poziomów	1
Ilość kondygnacji	1	Wysokość kondygnacji	260, 00 cm
Liczba pomieszczeń	1	Umeblowanie	PEŁNE
Źródło c.w.	BOJLER ELEKTRYCZNY	Ogrzewanie	KOMINEK
Podpiwniczenie /piwnica	NIE PODPIWNICZONY	Stan instalacji	PO WYMIANIE
Forma własności	PEŁNA WŁASNOŚĆ	Linia telefoniczna	✗
Winda w nieruchomości	✗	Energia elektryczna	✓
Napięcie 400V (siła)	✗	Podłączony gaz	✗
Podłączony wodociąg	✓	Podłączona kanalizacja	✓
Rodzaj kanalizacji	MIEJSKA	Źródło wody	WODA MIEJSKA
Głośność okolicy	UMIARKOWANIE GŁOŚNE	Klimatyzacja	✗
Wentylacja	✗	Internet	✗
Telewizor	✗	Telewizja kablowa	✗
Lodówka	✓	Pralka	✗
Piecyk gazowy	✗	Piekarnik	✗
Zmywarka	✓	Kuchnia gazowa	✗
Kuchnia elektryczna	✓	Kuchnia indukcyjna	✗
Alarm	✗	Wideofon	✗
Ochrona	✗	Monitoring	✗
Drzwi antywłamaniowe	✗	Rolety antywłamaniowe	✗
Osiedle zamknięte	✗	Domofon	✗
Recepcja	✗	Okna antywłamaniowe	✗

Pokrycie dachu	BLACHODACHÓWKA	Kształt dachu	PŁASKI
Poddasze	BRAK PODDASZA	Rodzaj podłogi	TERAKOTA
Elewacja	BARANEK	Rodzaj ogrodzenia	METALOWE
Ogrodzenie	PEŁNE	Czy jest KW	✓
Licznik prądu	✓	Wodomierz	✓
Opomiarowanie ciepła	✗	Audyt energetyczny	✗
Parking strzeżony	✗	Parking TIR	✗
Garaż	✗	Liczba miejsc parkingowych	7
Typ parkingu	KOSTKA BRUKOWA	Ogródek	✓
Basen	✗	Sauna	✗
Garderoba	✗	Pomieszczenie gospodarcze	✗
Hala garażowa	✗	Rampa	✗
Witryna	✗	Udogodnienia dla inwalidów	✗
Kominek	✓	Balkon	✗
Taras	✗	Loggia	✗
Strych	✗	Widok na północ	✓
Widok na południe	✓	Widok na wschód	✓
Widok na zachód	✓	Najbliższe SPA	1
Najbliższy basen	1	Najbliższy park	1
Najbliższy las	1	Najbliższe góry	1
Najbliższe morze	1	Najbliższa łąka	1
Najbliższa rzeka	1	Najbliższa linia brzegowa	1
Najbliższe jezioro	1	Najbliższy sklep	1
Najbliższa przychodnia	1	Najbliższy żłobek	1
Najbliższe przedszkole	1	Najbliższa Szkoła	1

		Podstawowa	
Najbliższe Gimnazjum	1	Najbliższa szkoła średnia	1
Najbliższa uczelnia wyższa	1	Najbliższa stacja PKP	1
Najbliższy przystanek PKS	1	Najbliższe lotnisko	1
Najbliższa przystań promowa	1	Najbliższa marina	1
Komunikacja miejska	1	Posterunek policji	1
Straż Pożarna	1	Najbliższy hipermarket	1
Najbliższa apteka	1	Najbliższy lokal gastronomiczny	1
Najbliższa stacja paliw	1	Nr Licencji	24451
Stan budynku	DOBRY	Instalacja przeciwpożarowa	✗
Za co opłaty dodatkowe	PODATEK OD NIERUCHOMOŚCI, PRĄD, WODA	Sieć LAN	✗
Dotychczasowe użytkowanie	GASTRONOMICZNE, HANDLOWO-USŁUGOWE	Warunki gruntowe	DOBRE
Uciążliwości i ograniczenia	BRAK UCIAŻLIWOŚCI	Najbliższe kino	1
Najbliższy teatr	1	Najbliższa kawiarnia	1
Najbliższy klub fitness	1	Najbliższa siłownia	1
Najbliższy szpital	1	Najbliższa stacja metra	1
Najbliższy hotel	1	Najbliższy bankomat	1
Najbliższy bank	1	Najbliższa poczta	1
Najbliższy plac zabaw	1	Wyposażenie łazienki (wykaz)	UMYWALKA, LUSTRO, WC
Suszarka do ubrań	✗	Kuchenka mikrofalowa	✓
Kraty w oknach	✗	Osobne WC	✗

Rolety



Żaluzje



Radosław Ciężyk

+48506444393
biuro@stanczyknieruchomosci.pl

Więcej ofert na stronie www.stanczyknieruchomosci.pl