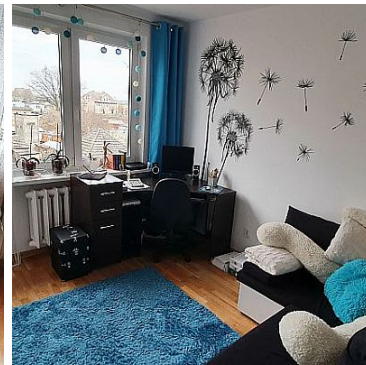
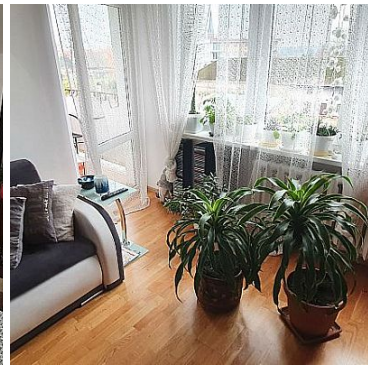


## MIESZKANIE NA SPRZEDAŻ

liczba pokoi: 2, pow. całkowita: 47,00 m<sup>2</sup>,

Golczewo

Cena **275 000** zł



Oferuję na sprzedaż ciepłe, przytulne i słoneczne mieszkanie blisko centrum w Golczewie.

Nieruchomość o powierzchni 47 m<sup>2</sup> znajdująca się na 2 piętrze bloku wielorodzinnego.

Blok wybudowany w 1991 roku – spokojna okolica szczególnie dla osób starszych i dzieci.

**Na oglądanie proszę umawiać się telefonicznie pod nr Tel.506 444 393.**

Mieszkanie po remoncie – bardzo wysoki standard bez wkładu własnego do zamieszkania od zaraz.

W skład nieruchomości wchodzi 2 pokoje (w tym jeden z balkonem), kuchnia z aneksem kuchennym, łazienka, oddzielne wc, korytarz oraz piwnica.

Całe wyposażenie mieszkania w cenie.

Czynsz to zaledwie 400 zł miesięcznie przekazywany do spółdzielni – centralne ogrzewanie, ciepła, zimna woda, remontowe, sprzątanie klatki.

Nieruchomość położona blisko centrum – pas nadmorski.

W pobliżu znajdują się liczne sklepy –Polo Market, apteka, szkoła, przystanek autobusowy, bankomat, ośrodek zdrowia około 400 m.

Do plaży to zaledwie 450 metrów.

**Zapraszam do prezentacji po uprzednim kontakcie Tel.506 444 393.**


NASZE OFERTY ORAZ PEŁNA GALERIA ZDJĘĆ SPRZEDAWANYCH NIERUCHOMOŚCI WYŁĄCZNIE NA STRONIE:

----- WWW.STANCZYKNIERUCHOMOSCI. P L -----

Pomagamy w uzyskaniu korzystnego kredytu na zakup każdej nieruchomości.

Zdjęcia oraz filmy w ogłoszeniach są własnością Stańczyk Nieruchomości z siedzibą w Buszęcin - zakaz

kopiowania całości lub fragmentów bez uzyskania stosownej zgody.

Symbol	<b>120/STN/OMS</b>	Instalacja przeciwpożarowa	✗
Za co opłaty dodatkowe	<b>PRĄD, PODATEK OD NIERUCHOMOŚCI</b>	Sieć LAN	✗
Uciążliwości i ograniczenia	<b>BRAK UCIAŹLIWOŚCI</b>	Komórka lokatorska	✗
Rozkład mieszkania	<b>DWUSTRONNE</b>	Stan budynku	<b>BARDZO DOBRY</b>
Typ nieruchomości	<b>MIESZKANIE</b>	Rodzaj transakcji	<b>SPRZEDAŻ</b>
Status	<b>AKTUALNA</b>	Rodzaj rynku	<b>WTÓRNY</b>
Nieruchomość dostępna od	<b>2019-11-18</b>	Mieszkanie dla Młodych	✓
Cena 	<b>275 000 PLN</b>	Cena za m <sup>2</sup>	<b>5 851 PLN</b>
Czynsz i inne opłaty stałe	<b>400 PLN</b>	Kraj	<b>POLSKA</b>
Województwo	<b>ZACHODNIOPOMORSKI E</b>	Powiat	<b>kamieński</b>
Gmina	<b>Golczewo</b>	Miejscowość	<b>Golczewo</b>
Kod pocztowy	<b>72-410</b>	Okolica	<b>centrum, kościół, poczta, sklepy</b>
Położenie	<b>MIASTO</b>	Budynki w sąsiedztwie	<b>OSIEDLE BLOKÓW MIESZKALNYCH</b>
Pow. całkowita	<b>47, 00 m<sup>2</sup></b>	Pow. użytkowa	<b>47, 00 m<sup>2</sup></b>
Rodzaj mieszkania	<b>2-POKOJOWE</b>	Rodzaj budynku	<b>BLOK</b>
Rok budowy	<b>1991</b>	Standard	<b>BARDZO DOBRY</b>
Konstrukcja budynku	<b>TRADYCYJNA</b>	Materiał ścian	<b>PUSTAK</b>
Rodzaj stropu	<b>WYLEWANY</b>	Technika budowy	<b>TRADYCYJNA</b>
Typ kuchni	<b>Z OKNEM</b>	Powierzchnia kuchni	<b>10 m<sup>2</sup></b>
Wyposażenie kuchni	<b>PEŁNE</b>	Liczba łazienek	<b>1</b>
Powierzchnia łazienek	<b>6</b>	Stan łazienki	<b>BARDZO DOBRY</b>
Wyposażenie łazienki	<b>PEŁNE</b>	Liczba WC	<b>1</b>

Powierzchnia WC	<b>6</b>	Droga dojazdowa	<b>ULICA OSIEDLOWA</b>
Rodzaj nawierzchni	<b>ASFALTOWA / KOSTKA</b>	Liczba pokoi	<b>2</b>
Powierzchnia pokoi	<b>30</b>	Liczba sypialni	<b>2</b>
Piętro	<b>2</b>	Liczba pięter	<b>3</b>
Ilość poziomów	<b>1</b>	Wysokość kondygnacji	<b>260, 00 cm</b>
Umeblowanie	<b>PEŁNE</b>	Źródło c.w.	<b>SIEĆ MIEJSKA</b>
Ogrzewanie	<b>C.O. Z SIECI MIEJSKIEJ</b>	Podpiwniczenie /piwnica	<b>PIWNICA</b>
Piwnica pow.	<b>15, 00 m<sup>2</sup></b>	Stan instalacji	<b>PO WYMIANIE</b>
Forma własności	<b>PEŁNA WŁASNOŚĆ</b>	Linia telefoniczna	✗
Winda w nieruchomości	✗	Energia elektryczna	✓
Napięcie 400V (siła)	✗	Podłączony gaz	✗
Podłączony wodociąg	✓	Podłączona kanalizacja	✓
Rodzaj kanalizacji	<b>MIEJSKA</b>	Źródło wody	<b>WODA MIEJSKA</b>
Głośność okolicy	<b>CICHE</b>	Klimatyzacja	✗
Wentylacja	✗	Internet	✗
Telewizor	✓	Telewizja kablowa	✓
Lodówka	✓	Pralka	✓
Piecyk gazowy	✗	Piekarnik	✓
Zmywarka	✓	Kuchnia gazowa	✗
Kuchnia elektryczna	✓	Kuchnia indukcyjna	✗
Alarm	✗	Wideofon	✗
Ochrona	✗	Monitoring	✗
Drzwi antywłamaniowe	✗	Rolety antywłamaniowe	✗
Osiedle zamknięte	✗	Domofon	✓
Recepcja	✗	Okna antywłamaniowe	✗
Rodzaj okien	<b>PLASTIKOWE</b>	Pokrycie dachu	<b>DACHÓWKA BETONOWA</b>

Kształt dachu	<b>DWUSPADOWY</b>	Rodzaj podłogi	<b>PARKIET, TERAKOTA</b>
Elewacja	<b>BARANEK</b>	Rodzaj ogrodzenia	<b>BRAK</b>
Ogrodzenie	<b>BRAK OGRODZENIA</b>	Czy jest KW	✓
Licznik prądu	✓	Wodomierz	✓
Opomiarowanie ciepła	✗	Audyt energetyczny	✗
Parking strzeżony	✗	Parking TIR	✗
Garaż	✗	Liczba miejsc parkingowych	<b>30</b>
Typ parkingu	<b>UTWARDZONY</b>	Ogródek	✗
Basen	✗	Sauna	✗
Garderoba	✗	Pomieszczenie gospodarcze	✗
Hala garażowa	✗	Rampa	✗
Witryna	✗	Udogodnienia dla inwalidów	✗
Kominek	✗	Balkon	✓
Ilość balkonów	<b>1</b>	Pow. balkonu	<b>4.00 m<sup>2</sup></b>
Taras	✗	Loggia	✗
Strych	✗	Widok na północ	✓
Widok na południe	✓	Widok na wschód	✓
Widok na zachód	✓	Najbliższe SPA	<b>1</b>
Najbliższy basen	<b>1</b>	Najbliższy park	<b>1</b>
Najbliższy las	<b>1</b>	Najbliższe góry	<b>1</b>
Najbliższe morze	<b>1</b>	Najbliższa łąka	<b>1</b>
Najbliższa rzeka	<b>1</b>	Najbliższa linia brzegowa	<b>1</b>
Najbliższe jezioro	<b>1</b>	Najbliższy sklep	<b>1</b>
Najbliższa przychodnia	<b>1</b>	Najbliższy żłobek	<b>1</b>
Najbliższe przedszkole	<b>1</b>	Najbliższa Szkoła	<b>1</b>

		Podstawowa	
Najbliższe Gimnazjum	<b>1</b>	Najbliższa szkoła średnia	<b>1</b>
Najbliższa uczelnia wyższa	<b>1</b>	Najbliższa stacja PKP	<b>1</b>
Najbliższy przystanek PKS	<b>1</b>	Najbliższe lotnisko	<b>1</b>
Najbliższa przystań promowa	<b>1</b>	Najbliższa marina	<b>1</b>
Komunikacja miejska	<b>1</b>	Posterunek policji	<b>1</b>
Straż Pożarna	<b>1</b>	Najbliższy hipermarket	<b>1</b>
Najbliższa apteka	<b>1</b>	Najbliższy lokal gastronomiczny	<b>1</b>
Najbliższa stacja paliw	<b>1</b>	Nr Licencji	<b>24451</b>
Rolety	✗	Żaluzje	✗
Najbliższe kino	<b>1</b>	Najbliższy teatr	<b>1</b>
Najbliższa kawiarnia	<b>1</b>	Najbliższy klub fitness	<b>1</b>
Najbliższa siłownia	<b>1</b>	Najbliższy szpital	<b>1</b>
Najbliższa stacja metra	<b>1</b>	Najbliższy hotel	<b>1</b>
Najbliższy bankomat	<b>1</b>	Najbliższy bank	<b>1</b>
Najbliższa poczta	<b>1</b>	Najbliższy plac zabaw	<b>1</b>
Wyposażenie łazienki (wykaz)	<b>WANNA, UMYWALKA, LUSTRO, SZAFKA, PRALKA, WC, GRZEJNIK DRABINKOWY</b>	Suszarka do ubrań	✓
Kuchenka mikrofalowa	✓	Kraty w oknach	✗
Osobne WC	✓		



Radosław Ciężyk

+48506444393  
biuro@stanczyknieruchomosci.pl