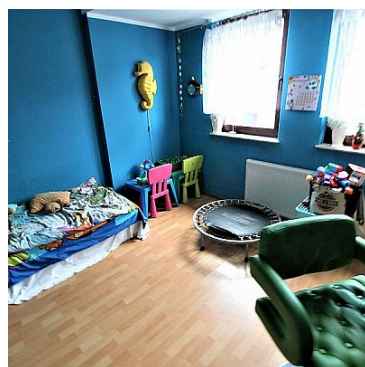


MIESZKANIE NA SPRZEDAŻ

liczba pokoi: 4, pow. całkowita: 104,00 m², pow. działki: 100,00 m²,
Kamień Pomorski



Oferujemy na sprzedaż mieszkanie 4 pokojowe o powierzchni 104m² w chwili obecnej podzielone na 2 mieszkania 2 pokojowe .

Lokal usytuowany na 2 piętrze w budynku w centrum Kamienia Pomorskiego.

Czynsz do wspólnoty to około 420zł (w co wliczone jest ogrzewanie).

W skład mieszkania wchodzi:

- 4 duże pokoje
- dwie łazienki
- kuchnia
- korytarz

Mieszkanie bardzo przestronne i jasne.

Wszelkie pytania proszę kierować pod numer 506 444 727
Do najbliższej plaży jest zaledwie 8 km.
Gorąco polecam.

Symbol	108/STN/OMS	Instalacja przeciwpożarowa	NIE MA
Za co opłaty dodatkowe	PRĄD, WODA, GAZ	Sieć LAN	NIE MA
Warunki gruntowe	DOBRE	Uciążliwości i ograniczenia	BRAK UCIAŻLIWOŚCI
Komórka lokatorska	NIE MA	Rozkład mieszkania	DWUSTRONNE
Stan budynku	BARDZO DOBRY	Typ nieruchomości	MIESZKANIE
Rodzaj transakcji	SPRZEDAŻ	Status	AKTUALNA
Rodzaj rynku	WTÓRNY	Nieruchomość dostępna od	2019-10-16
Mieszkanie dla Młodych	JEST	Cena	305 000 PLN
Stara cena	306 000 PLN	Cena za m ²	2 933 PLN
Kraj	POLSKA	Województwo	ZACHODNIOPOMORSKIE
Powiat	kamieński	Gmina	Kamień Pomorski
Miejscowość	Kamień Pomorski	Kod pocztowy	72-400
Okolica	sklepy, ośrodek zdrowia, centrum	Położenie	CENTRUM MIASTA
Budynki w sąsiedztwie	GĘSTA ZABUDOWA	Pow. całkowita	104,00 m ²
Pow. działki	100,00 m ²	Szerokość działki (mb.)	10,00
Długość działki (mb.)	10,00	Kształt działki	KWADRAT
Zagospodarowanie działki	ZABUDOWA	Pow. użytkowa	104,00 m ²
Forma własności działki	WŁASNOŚĆ	Rodzaj mieszkania	4-POKOJOWE
Rodzaj budynku	NISKI WIELORODZINNY	Rok budowy	2000
Standard	DOBRY	Konstrukcja budynku	TRADYCYJNA
Materiał ścian	PUSTAK	Rodzaj stropu	WYLEWANY
Technika budowy	TRADYCYJNA	Typ kuchni	Z OKNEM
Powierzchnia kuchni	15 m ²	Wyposażenie kuchni	BRAK
Liczba łazienek	2	Powierzchnia łazienek	10
Stan łazienki	DOBRY	Wyposażenie łazienki	BRAK

Liczba WC	2	Powierzchnia WC	5
Droga dojazdowa	CICHA ULICA	Rodzaj nawierzchni	ASFALTOWA / KOSTKA
Liczba pokoi	4	Powierzchnia pokoi	80
Liczba sypialni	3	Piętro	2
Liczba pięter	2	Ilość poziomów	1
Wysokość kondygnacji	260,00 cm	Umeblowanie	CZĘŚCIOWE
Źródło c.w.	BOJLER ELEKTRYCZNY	Ogrzewanie	C.O. GAZOWE
Podpiwniczenie /piwnica	NIE PODPIWNICZONY	Stan instalacji	NOWA
Forma własności	PEŁNA WŁASNOŚĆ	Linia telefoniczna	NIE MA
Winda w nieruchomości	NIE MA	Energia elektryczna	JEST
Napięcie 400V (siła)	NIE MA	Podłączony gaz	JEST
Podłączony wodociąg	JEST	Podłączona kanalizacja	JEST
Rodzaj kanalizacji	MIEJSKA	Źródło wody	WODA MIEJSKA
Głośność okolicy	UMIARKOWANIE CICHE	Klimatyzacja	NIE MA
Wentylacja	NIE MA	Internet	JEST
Telewizor	NIE MA	Telewizja kablowa	NIE MA
Lodówka	NIE MA	Pralka	NIE MA
Piecyk gazowy	NIE MA	Piekarnik	NIE MA
Zmywarka	NIE MA	Kuchnia gazowa	NIE MA
Kuchnia elektryczna	NIE MA	Kuchnia indukcyjna	NIE MA
Alarm	NIE MA	Wideofon	NIE MA
Ochrona	NIE MA	Monitoring	NIE MA
Drzwi antywłamaniowe	NIE MA	Rolety antywłamaniowe	NIE MA
Osiedle zamknięte	NIE MA	Domofon	NIE MA
Recepcja	NIE MA	Okna antywłamaniowe	NIE MA
Rodzaj okien	PLASTIKOWE	Pokrycie dachu	DACHÓWKA BETONOWA
Kształt dachu	DWUSPADOWY	Poddasze	UŻYTKOWE
Rodzaj podłogi	PANELE	Elewacja	BARANEK
Rodzaj ogrodzenia	BRAK	Ogrodzenie	BRAK OGRODZENIA

Czy jest KW	JEST	Licznik prądu	JEST
Wodomierz	JEST	Opomiarowanie ciepła	NIE MA
Audyt energetyczny	NIE MA	Parking strzeżony	NIE MA
Parking TIR	NIE MA	Garaż	NIE MA
Liczba miejsc parkingowych	5	Typ parkingu	UTWARDZONY
Ogródek	NIE MA	Basen	NIE MA
Sauna	NIE MA	Garderoba	NIE MA
Pomieszczenie gospodarcze	NIE MA	Hala garażowa	NIE MA
Rampa	NIE MA	Witryna	NIE MA
Udogodnienia dla inwalidów	NIE MA	Kominek	NIE MA
Balkon	NIE MA	Taras	NIE MA
Loggia	NIE MA	Strych	NIE MA
Widok na północ	JEST	Widok na południe	JEST
Widok na wschód	JEST	Widok na zachód	JEST
Najbliższe SPA	1	Najbliższy basen	1
Najbliższy park	1	Najbliższy las	1
Najbliższe góry	1	Najbliższe morze	1
Najbliższa łąka	1	Najbliższa rzeka	1
Najbliższa linia brzegowa	1	Najbliższe jezioro	1
Najbliższy sklep	1	Najbliższa przychodnia	1
Najbliższy żłobek	1	Najbliższe przedszkole	1
Najbliższa Szkoła Podstawowa	1	Najbliższe Gimnazjum	1
Najbliższa szkoła średnia	1	Najbliższa uczelnia wyższa	1
Najbliższa stacja PKP	1	Najbliższy przystanek PKS	1
Najbliższe lotnisko	1	Najbliższa przystań promowa	1
Najbliższa marina	1	Komunikacja miejska	1
Posterunek policji	1	Straż Pożarna	1
Najbliższy hipermarket	1	Najbliższa apteka	1

Najbliższy lokal gastronomiczny	1	Najbliższa stacja paliw	1
Nr Licencji	24451	Rolety	NIE MA
Żaluzje	NIE MA	Najbliższe kino	1
Najbliższy teatr	1	Najbliższa kawiarnia	1
Najbliższy klub fitness	1	Najbliższa siłownia	1
Najbliższy szpital	1	Najbliższa stacja metra	1
Najbliższy hotel	1	Najbliższy bankomat	1
Najbliższy bank	1	Najbliższa poczta	1
Najbliższy plac zabaw	1	Wyposażenie łazienki (wykaz)	WC, UMYWALKA
Suszarka do ubrań	NIE MA	Kuchenka mikrofalowa	NIE MA
Kraty w oknach	NIE MA	Osobne WC	NIE MA



Damian Stańczyk
właściciel

+48511573612
biuro@stanczyknieruchomosci.pl

Więcej ofert na stronie www.stanczyknieruchomosci.pl