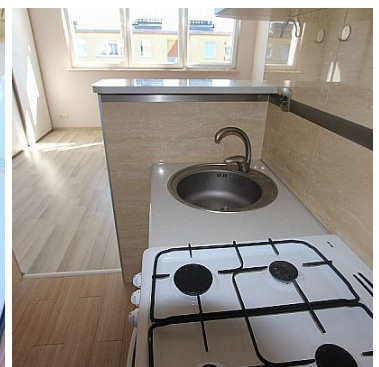
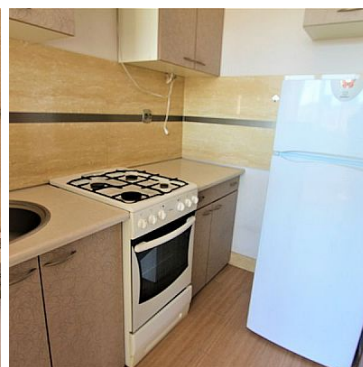


MIESZKANIE NA SPRZEDAŻ

liczba pokoi: 1, pow. całkowita: 24,20 m², pow. działki: 100,00 m²,

Goleniów

Cena **165 000** zł



Przytulna Kawalerka 24,2 m² - Centrum

Oferuję na sprzedaż ciepłe i słoneczne mieszkanie w centrum Goleniowa.

Nieruchomość o powierzchni 24,2m² znajdująca się na 4 piętrze bloku wielorodzinnego.

Klucze w biurze na ogląda, nie proszę umawiać się telefonicznie pod nr Tel.511 573 612.

Mieszkanie po generalnym remoncie do zamieszkania od zaraz.

W skład nieruchomości wchodzi 1 duży pokój, kuchnia, łazienka z wc, piwnica.

Czynsz to zaledwie 215 zł miesięcznie przekazywany do spółdzielni - remontowe ,wywóz śmieci, ogrzewanie, woda.

Parking przy bloku.

Nieruchomość położone w centrum, sprzedawana z zabudową kuchenną oraz szafą typu komander.

W pobliżu znajdują się liczne sklepy -Polo Market, apteka, szkoła, przystanek autobusowy, bankomat, ośrodek zdrowia.

Gościnnie polecam.

Zapraszam do prezentacji po uprzednim kontakcie Tel.511573612

Symbol	105/STN/OMS	Instalacja przeciwpożarowa	NIE MA
Za co opłaty dodatkowe	PODATEK OD NIERUCHOMOŚCI, CZYNSZ, PRĄD	Sieć LAN	NIE MA
Warunki gruntowe	DOBRE	Uciążliwości i ograniczenia	BRAK UCIAŻLIWOŚCI
Komórka lokatorska	NIE MA	Rozkład mieszkania	JEDNOSTRONNE
Stan budynku	DOBRY	Typ nieruchomości	MIESZKANIE
Rodzaj transakcji	SPRZEDAŻ	Status	AKTUALNA
Rodzaj rynku	WTÓRNY	Nieruchomość dostępna od	2019-09-22
Mieszkanie dla Młodych	JEST	Cena	165 000 PLN
Cena za m ²	6 818 PLN	Kraj	POLSKA
Województwo	ZACHODNIOPOMORSKIE	Powiat	goleniowski
Gmina	Goleniów	Miejscowość	Goleniów
Kod pocztowy	72-100	Okolica	sklepy, ośrodek zdrowia, centrum
Położenie	CENTRUM MIASTA	Budynki w sąsiedztwie	OSIEDLE BLOKÓW MIESZKALNYCH
Pow. całkowita	24,20 m ²	Pow. działki	100,00 m ²
Szerokość działki (mb.)	10,00	Długość działki (mb.)	10,00
Kształt działki	KWADRAT	Zagospodarowanie działki	ZABUDOWA
Pow. użytkowa	24,20 m ²	Rodzaj mieszkania	1-POKOJOWE
Rodzaj budynku	BLOK	Rok budowy	1960
Standard	BARDZO DOBRY	Konstrukcja budynku	TRADYCYJNA
Materiał ścian	WIELKA PŁYTA	Rodzaj stropu	WYLEWANY
Technika budowy	TRADYCYJNA	Typ kuchni	ANEKS KUCHENNY
Powierzchnia kuchni	5 m ²	Wyposażenie kuchni	CZĘŚCIOWE
Liczba łazienek	1	Powierzchnia łazienek	5
Stan łazienki	BARDZO DOBRY	Wyposażenie łazienki	CZĘŚCIOWE
Liczba WC	1	Powierzchnia WC	2

Droga dojazdowa	CICHA ULICA	Rodzaj nawierzchni	ASFALTOWA / KOSTKA
Liczba pokoi	1	Powierzchnia pokoi	20
Liczba sypialni	1	Piętro	4
Liczba pięter	4	Ilość poziomów	1
Wysokość kondygnacji	260,00 cm	Umeblowanie	CZĘŚCIOWE
Źródło c.w.	BOJLER ELEKTRYCZNY	Ogrzewanie	C.O. Z SIECI MIEJSKIEJ
Podpiwniczenie /piwnica	PIWNICA	Piwnica pow.	8,00 m ²
Stan instalacji	PO WYMIANIE	Forma własności	PEŁNA WŁASNOŚĆ
Linia telefoniczna	NIE MA	Winda w nieruchomości	NIE MA
Energia elektryczna	JEST	Napięcie 400V (siła)	NIE MA
Podłączony gaz	JEST	Podłączony wodociąg	JEST
Podłączona kanalizacja	JEST	Rodzaj kanalizacji	MIEJSKA
Źródło wody	WODA MIEJSKA	Głośność okolicy	CICHE
Klimatyzacja	NIE MA	Internet	JEST
Telewizor	NIE MA	Telewizja kablowa	NIE MA
Lodówka	NIE MA	Piecyk gazowy	NIE MA
Piekarnik	NIE MA	Zmywarka	NIE MA
Kuchnia gazowa	NIE MA	Kuchnia elektryczna	NIE MA
Kuchnia indukcyjna	NIE MA	Alarm	NIE MA
Wideofon	NIE MA	Ochrona	NIE MA
Monitoring	NIE MA	Drzwi antywłamaniowe	NIE MA
Rolety antywłamaniowe	NIE MA	Osiedle zamknięte	NIE MA
Domofon	JEST	Recepcja	NIE MA
Okna antywłamaniowe	NIE MA	Rodzaj okien	PLASTIKOWE
Pokrycie dachu	PAPA	Kształt dachu	PŁASKI
Poddasze	BRAK PODDASZA	Rodzaj podłogi	PANELE, TERAKOTA
Elewacja	BARANEK	Rodzaj ogrodzenia	BRAK
Ogrodzenie	BRAK OGRODZENIA	Czy jest KW	JEST
Licznik prądu	JEST	Wodomierz	JEST

Opomiarowanie ciepła	NIE MA	Audyt energetyczny	NIE MA
Parking strzeżony	NIE MA	Parking TIR	NIE MA
Garaż	NIE MA	Liczba miejsc parkingowych	20
Typ parkingu	UTWARDZONY	Ogródek	NIE MA
Basen	NIE MA	Sauna	NIE MA
Garderoba	NIE MA	Pomieszczenie gospodarcze	NIE MA
Hala garażowa	NIE MA	Rampa	NIE MA
Witryna	NIE MA	Udogodnienia dla inwalidów	NIE MA
Kominek	NIE MA	Balkon	NIE MA
Taras	NIE MA	Loggia	NIE MA
Strych	NIE MA	Widok na północ	JEST
Widok na południe	JEST	Widok na wschód	JEST
Widok na zachód	JEST	Najbliższe SPA	1
Najbliższy basen	1	Najbliższy park	1
Najbliższy las	1	Najbliższe góry	1
Najbliższe morze	1	Najbliższa łąka	1
Najbliższa rzeka	1	Najbliższa linia brzegowa	1
Najbliższe jezioro	1	Najbliższy sklep	1
Najbliższa przychodnia	1	Najbliższy żłobek	1
Najbliższe przedszkole	1	Najbliższa Szkoła Podstawowa	1
Najbliższe Gimnazjum	1	Najbliższa szkoła średnia	1
Najbliższa uczelnia wyższa	1	Najbliższa stacja PKP	1
Najbliższy przystanek PKS	1	Najbliższe lotnisko	1
Najbliższa przystań promowa	1	Najbliższa marina	1
Komunikacja miejska	1	Posterunek policji	1
Straż Pożarna	1	Najbliższy hipermarket	1
Najbliższa apteka	1	Najbliższy lokal gastronomiczny	1
Najbliższa stacja paliw	1	Nr Licencji	24451

Rolety	NIE MA	Żaluzje	NIE MA
Najbliższe kino	1	Najbliższy teatr	1
Najbliższa kawiarnia	1	Najbliższy klub fitness	1
Najbliższa siłownia	1	Najbliższy szpital	1
Najbliższa stacja metra	1	Najbliższy hotel	1
Najbliższy bankomat	1	Najbliższy bank	1
Najbliższa poczta	1	Najbliższy plac zabaw	1
Wyposażenie łazienki (wykaz)	WANNA, UMYWALKA, WC	Suszarka do ubrań	NIE MA
Kuchenka mikrofalowa	NIE MA	Kraty w oknach	NIE MA
Osobne WC	NIE MA		



Damian Stańczyk
właściciel

+48511573612
biuro@stanczyknieruchomosci.pl

Więcej ofert na stronie www.stanczyknieruchomosci.pl