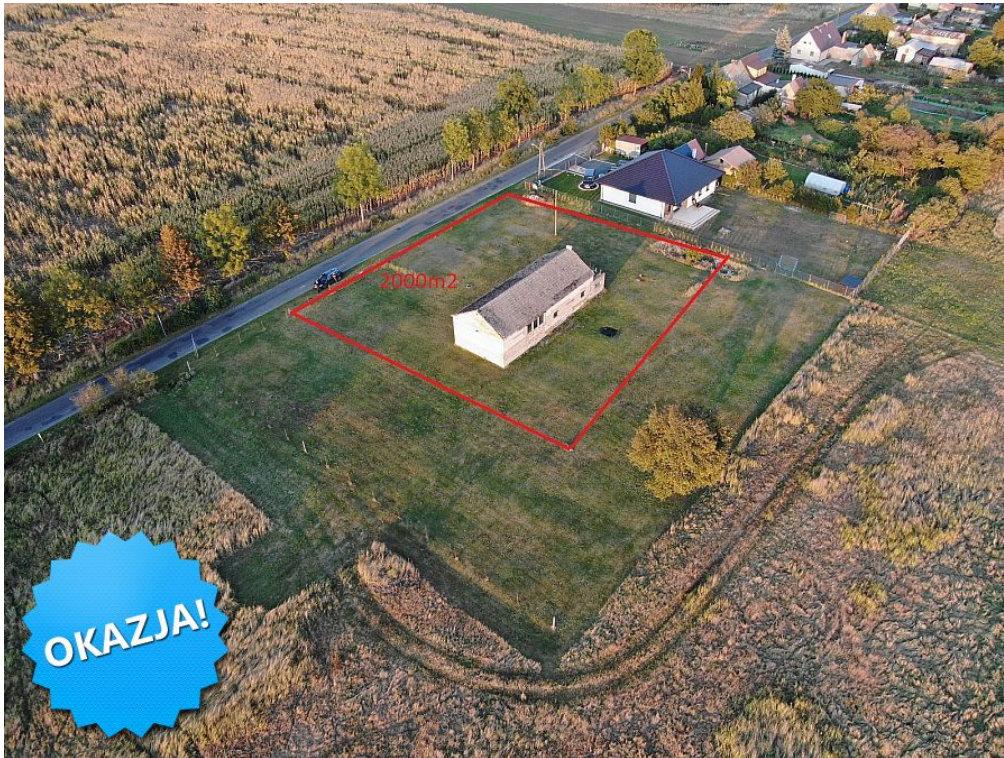


DOM NA SPRZEDAŻ

liczba pokoi: 2, pow. całkowita: 152,00 m², pow. działki: 2 000,00 m²,

Golczewo

Cena **95 000** zł



Przedmiotem oferty jest budynek gospodarczy o łącznej powierzchni zabudowy 152 m² pięknie położony na dużej działce 2000 m² -10 minut spokojnej jazdy od centrum Golczewa. Możliwość przekwalifikowania na dom lub warsztat samochodowy i tym podobne. Nieruchomość położona bezpośrednio przy gminnej drodze asfaltowej.

Oglądanie umawiaj telefonicznie pod numerem 506 444 393

Duża działka w kameralnej miejscowości charakteryzująca się ciszą i spokojem.

W niedalekim sąsiedztwie znajduje się jezioro z piaszczystą plażą.

Dla działki zostały wydane warunki zabudowy, które przewidują budowę domu jednorodzinnego.

- wysokość budynku do 9 m,
- powierzchnia zabudowy działki do 15 %.
- szerokość elewacji od 10 do 14 m.
- kąt nachylenia dachu od 40 do 45 stopni.


Media - prąd, siła - gaz, kanalizacja, woda przy drodze - studnia głębinowa na działce.

Miejscowość znajduje się 35 minut spokojnej jazdy od Morza Bałtyckiego.
Najbliższe otoczenie nieruchomości to domy jednorodzinne oraz pola uprawne.
W miejscowości znajduje się sklep oraz zabytkowy kościół.
Na wszelkie pytania chętnie odpowiem pod numerem 506 444 393

NASZE OFERTY ORAZ PEŁNA GALERIA ZDJĘĆ SPRZEDAWANYCH NIERUCHOMOŚCI WYŁĄCZNIE NA STRONIE
STANCZYKNIERUCHOMOSCI

Pomagamy w uzyskaniu korzystnego kredytu na zakup każdej nieruchomości.

Zdjęcia oraz filmy w ogłoszeniach są własnością Stańczyk Nieruchomości z siedzibą w Buszęcin - zakaz
kopiowania całości lub fragmentów bez uzyskania stosownej zgody.

Instalacja przeciwpożarowa	×	Za co opłaty dodatkowe	PRĄD, PODATEK OD NIERUCHOMOŚCI
Sieć LAN	×	Warunki gruntowe	DOBRE
Uciążliwości i ograniczenia	BRAK UCIAŻLIWOŚCI	Symbol	98/STN/ODS
Stan budynku	DO REMONTU	Typ nieruchomości	DOM
Rodzaj transakcji	SPRZEDAŻ	Status	AKTUALNA
Rodzaj rynku	WTÓRNY	Nieruchomość dostępna od	2019-09-21
Mieszkanie dla Młodych	✓	Cena 	95 000 PLN
Cena za m ²	625 PLN	Kraj	POLSKA
Województwo	ZACHODNIOPOMORSKI E	Powiat	kamieński
Gmina	Golczewo	Miejscowość	Golczewo
Kod pocztowy	72-410	Położenie działki	TEREN PŁASKI
Wygląd działki	ZABUDOWANA	Możliwa zabudowa	WOLNOSTOJĄCA
Okolica	Jezioro, lasy , łąki	Położenie	WIEŚ
Budynki w sąsiedztwie	WOLNOSTOJĄCE DOMY JEDNORODZINNE	Pow. całkowita	152, 00 m²
Pow. działki	2 000, 00 m²	Szerokość działki (mb.)	40, 00
Długość działki (mb.)	50, 00	Kształt działki	PROSTOKĄT
Zagospodarowanie działki	ZABUDOWA	Pow. użytkowa	152, 00 m²
Forma własności działki	WŁASNOŚĆ	Udział w działce	CAŁOŚĆ
Typ domu	WOLNOSTOJĄCY	Przeznaczenie	MIESZKALNE
Rodzaj budynku	DOM	Rok budowy	1970
Standard	DO REMONTU	Konstrukcja budynku	TRADYCYJNA
Materiał ścian	CEGŁA	Technika budowy	TRADYCYJNA
Typ kuchni	BEZ OKNA	Powierzchnia kuchni	10 m²

Wypozażenie kuchni	BRAK	Liczba łazienek	1
Powierzchnia łazienek	10	Stan łazienki	DO REMONTU
Wypozażenie łazienki	BRAK	Liczba WC	1
Powierzchnia WC	5	Droga dojazdowa	CICHA ULICA
Rodzaj nawierzchni	ASFALTOWA / KOSTKA	Liczba pokoi	2
Powierzchnia pokoi	50	Liczba sypialni	1
Wysokość kondygnacji	260, 00 cm	Umeblowanie	BRAK
Źródło c.w.	INNE	Ogrzewanie	INNE
Podpiwniczenie /piwnica	NIE PODPIWNICZONY	Stan instalacji	DO WYMIANY
Forma własności	PEŁNA WŁASNOŚĆ	Linia telefoniczna	✗
Winda w nieruchomości	✗	Energia elektryczna	✓
Napięcie 400V (siła)	✓	Podłączony gaz	✓
Podłączony wodociąg	✓	Podłączona kanalizacja	✓
Rodzaj kanalizacji	MIEJSKA	Źródło wody	STUDNIA
Głośność okolicy	CICHE	Klimatyzacja	✗
Wentylacja	✗	Internet	✗
Telewizor	✗	Telewizja kablowa	✗
Lodówka	✗	Pralka	✗
Piecyk gazowy	✗	Piekarnik	✗
Zmywarka	✗	Kuchnia gazowa	✗
Kuchnia elektryczna	✗	Kuchnia indukcyjna	✗
Alarm	✗	Wideofon	✗
Ochrona	✗	Monitoring	✗
Drzwi antywłamaniowe	✗	Rolety antywłamaniowe	✗
Osiedle zamknięte	✗	Domofon	✗
Recepcja	✗	Okna antywłamaniowe	✗

Rodzaj okien	DREWNIANE	Pokrycie dachu	DACHÓWKA
Kształt dachu	DWUSPADOWY	Poddasze	BRAK PODDASZA
Rodzaj podłogi	SZLICHTA	Elewacja	INNE
Rodzaj ogrodzenia	BRAK	Ogrodzenie	BRAK OGRODZENIA
Czy jest KW	✓	Licznik prądu	✓
Wodomierz	✗	Opomiarowanie ciepła	✗
Audyt energetyczny	✗	Parking strzeżony	✗
Parking TIR	✗	Garaż	✗
Liczba miejsc parkingowych	3	Typ parkingu	NA ULICY
Ogródek	✓	Basen	✗
Sauna	✗	Garderoba	✗
Pomieszczenie gospodarcze	✓	Hala garażowa	✗
Rampa	✗	Witryna	✗
Udogodnienia dla inwalidów	✗	Kominek	✗
Balkon	✗	Taras	✗
Loggia	✗	Strych	✗
Widok na północ	✓	Widok na południe	✓
Widok na wschód	✓	Widok na zachód	✓
Najbliższe SPA	1	Najbliższy basen	1
Najbliższy park	1	Najbliższy las	1
Najbliższe góry	1	Najbliższe morze	1
Najbliższa łąka	1	Najbliższa rzeka	1
Najbliższa linia brzegowa	1	Najbliższe jezioro	1
Najbliższy sklep	1	Najbliższa przychodnia	1
Najbliższy żłobek	1	Najbliższe przedszkole	1

Najbliższa Szkoła Podstawowa	1	Najbliższe Gimnazjum	1
Najbliższa szkoła średnia	1	Najbliższa uczelnia wyższa	1
Najbliższa stacja PKP	1	Najbliższy przystanek PKS	1
Najbliższe lotnisko	1	Najbliższa przystań promowa	1
Najbliższa marina	1	Komunikacja miejska	1
Posterunek policji	1	Straż Pożarna	1
Najbliższy hipermarket	1	Najbliższa apteka	1
Najbliższy lokal gastronomiczny	1	Najbliższa stacja paliw	1
Nr Licencji	24451	Rolety	✗
Żaluzje	✗	Najbliższe kino	1
Najbliższy teatr	1	Najbliższa kawiarnia	1
Najbliższy klub fitness	1	Najbliższa siłownia	1
Najbliższy szpital	1	Najbliższa stacja metra	1
Najbliższy hotel	1	Najbliższy bankomat	1
Najbliższy bank	1	Najbliższa poczta	1
Najbliższy plac zabaw	1	Wyposażenie łazienki (wykaz)	SUSZARKA
Suszarka do ubrań	✗	Kuchenka mikrofalowa	✗
Kraty w oknach	✗	Osobne WC	✗



Radosław Ciężyk

+48506444393
biuro@stanczyknieruchomosci.pl

Więcej ofert na stronie www.stanczyknieruchomosci.pl