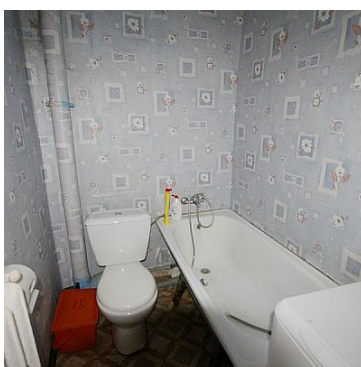


MIESZKANIE NA SPRZEDAŻ

liczba pokoi: 3, pow. całkowita: 58,60 m², pow. działki: 800,00 m²,

Gryfice

Cena **149 000** zł



Oferuję na sprzedaż ciepłe i słoneczne mieszkanie położone zaledwie 7 minut spokojnej jazdy od centrum Gryfic. Nieruchomość o powierzchni całkowitej 58,60 m² znajdująca się na parterze bloku wielorodzinnego. Blok odnowiony wybudowany 1975 roku.

Klucze w biurze na oglądanie proszę umawiać się telefonicznie pod nr Tel.511 573 612

Mieszkanie do odświeżenia do zamieszkania od zaraz.

W skład nieruchomości wchodzi 3 pokoje, kuchnia, łazienka, wc, korytarz, piwnica

Działka o powierzchni 800 m² – ogrodzona – pomieszczenie gospodarcze przerobione na garaż.

Czynsz to zaledwie 100 zł miesięcznie przekazywany do spółdzielni – remontowe, wywóz śmieci, woda – ogrzewanie piecem gazowym dwubiegowym.

Nieruchomość położona w pasie nadmorskim – 30 km do najbliższej plaży nadmorskiej.

Cicha i spokojna okolica otoczona licznymi lasami - w pobliżu liczne sklepy oraz kościół, przedszkole, stadion sportowy.

W bliskim pobliżu także dwa jeziora.

Szczególne miejsce dla osób starszych oraz dzieci.

Zapraszam do prezentacji po uprzednim kontakcie Tel.511573612

NASZE OFERTY ORAZ PEŁNA GALERIA ZDJĘĆ SPRZEDAWANYCH NIERUCHOMOŚCI WYŁĄCZNIE NA STRONIE STANCZYKNIERUCHOMOSCI

Pomagamy w uzyskaniu korzystnego kredytu na zakup każdej nieruchomości.

Zdjęcia oraz filmy w ogłoszeniach są własnością Stańczyk Nieruchomości z siedzibą w Buszęcin - zakaz kopiowania całości lub fragmentów bez uzyskania stosownej zgody.

Symbol	98/STN/OMS	Instalacja przeciwpożarowa	NIE MA
Za co opłaty dodatkowe	PRĄD, WODA, PODATEK OD NIERUCHOMOŚCI	Sieć LAN	NIE MA
Warunki gruntowe	DOBRE	Uciążliwości i ograniczenia	BRAK UCIAŻLIWOŚCI
Komórka lokatorska	NIE MA	Rozkład mieszkania	DWUSTRONNE
Stan budynku	DOBRY	Typ nieruchomości	MIESZKANIE
Rodzaj transakcji	SPRZEDAŻ	Status	AKTUALNA
Rodzaj rynku	WTÓRNY	Nieruchomość dostępna od	2019-07-19
Mieszkanie dla Młodych	JEST	Cena	149 000 PLN
Cena za m ²	2 543 PLN	Czynsz i inne opłaty stałe	100 PLN
Kraj	POLSKA	Województwo	ZACHODNIOPOMORSKIE
Powiat	gryficki	Gmina	Gryfice
Miejscowość	Gryfice	Kod pocztowy	72-300
Okolice	Jezioro, lasy , łąki	Położenie	POD MIASTEM
Budynki w sąsiedztwie	OSIEDLE DOMÓW WIELORODZINNYCH	Pow. całkowita	58,60 m ²
Pow. działki	800,00 m ²	Szerokość działki (mb.)	20,00
Długość działki (mb.)	40,00	Kształt działki	PROSTOKĄT
Zagospodarowanie działki	NASADZENIA	Pow. użytkowa	58,60 m ²
Forma własności działki	WŁASNOŚĆ	Udział w działce	UDZIAŁ
Rodzaj mieszkania	3-POKOJOWE	Rodzaj budynku	BLOK

Rok budowy	1975	Standard	DOBRY
Konstrukcja budynku	TRADYCYJNA	Materiał ścian	PUSTAK
Rodzaj stropu	WYLEWANY	Technika budowy	TRADYCYJNA
Typ kuchni	Z OKNEM	Powierzchnia kuchni	14 m ²
Wyposażenie kuchni	BRAK	Liczba łazienek	1
Powierzchnia łazienek	8	Stan łazienki	DO ODNOWIENIA
Wyposażenie łazienki	BRAK	Liczba WC	1
Powierzchnia WC	8	Droga dojazdowa	CICHA ULICA
Rodzaj nawierzchni	ASFALTOWA / KOSTKA	Liczba pokoi	3
Powierzchnia pokoi	37	Liczba sypialni	3
Piętro	parter	Liczba pięter	2
Ilość poziomów	1	Wysokość kondygnacji	260,00 cm
Umeblowanie	BRAK	Źródło c.w.	GAZOWY 2-OBIEGOWY
Ogrzewanie	C.O. GAZOWE	Podpiwniczenie /piwnica	PODPIWNICZONY
Piwnica pow.	12,00 m ²	Stan instalacji	DO WYMIANY
Forma własności	PEŁNA WŁASNOŚĆ	Linia telefoniczna	NIE MA
Winda w nieruchomości	NIE MA	Energia elektryczna	JEST
Napięcie 400V (siła)	NIE MA	Podłączony gaz	JEST
Podłączony wodociąg	JEST	Podłączona kanalizacja	JEST
Rodzaj kanalizacji	MIEJSKA	Źródło wody	WODA MIEJSKA
Głośność okolicy	CICHE	Klimatyzacja	NIE MA
Wentylacja	NIE MA	Internet	NIE MA
Telewizor	NIE MA	Telewizja kablowa	NIE MA
Lodówka	NIE MA	Pralka	NIE MA
Piecyk gazowy	NIE MA	Piekarnik	NIE MA
Zmywarka	NIE MA	Kuchnia gazowa	NIE MA
Kuchnia elektryczna	NIE MA	Kuchnia indukcyjna	NIE MA
Alarm	NIE MA	Wideofon	NIE MA
Ochrona	NIE MA	Monitoring	NIE MA

Drzwi antywłamaniowe	NIE MA	Rolety antywłamaniowe	NIE MA
Osiedle zamknięte	NIE MA	Domofon	NIE MA
Recepcja	NIE MA	Okna antywłamaniowe	NIE MA
Rodzaj okien	PLASTIKOWE	Pokrycie dachu	PAPA
Kształt dachu	PŁASKI	Poddasze	NIEUŻYTKOWE
Rodzaj podłogi	PCV	Elewacja	BARANEK
Rodzaj ogrodzenia	SIATKA	Ogrodzenie	PEŁNE
Czy jest KW	JEST	Licznik prądu	JEST
Wodomierz	JEST	Opomiarowanie ciepła	NIE MA
Audyt energetyczny	NIE MA	Parking strzeżony	NIE MA
Parking TIR	NIE MA	Garaż	JEST
Typ garażu	WOLNOSTOJĄCY	Miejsc garażowych	1
Liczba miejsc parkingowych	10	Typ parkingu	UTWARDZONY
Ogródek	JEST	Basen	NIE MA
Sauna	NIE MA	Garderoba	NIE MA
Pomieszczenie gospodarcze	NIE MA	Hala garażowa	NIE MA
Rampa	NIE MA	Witryna	NIE MA
Udogodnienia dla inwalidów	JEST	Kominek	NIE MA
Balkon	NIE MA	Taras	NIE MA
Loggia	NIE MA	Strych	NIE MA
Widok na wschód	JEST	Widok na zachód	JEST
Najbliższe SPA	1	Najbliższy basen	1
Najbliższy park	1	Najbliższy las	1
Najbliższe góry	1	Najbliższe morze	1
Najbliższa łąka	1	Najbliższa rzeka	1
Najbliższa linia brzegowa	1	Najbliższe jezioro	1
Najbliższy sklep	1	Najbliższa przychodnia	1
Najbliższy żłobek	1	Najbliższe przedszkole	1

Najbliższa Szkoła Podstawowa	1	Najbliższe Gimnazjum	1
Najbliższa szkoła średnia	1	Najbliższa uczelnia wyższa	1
Najbliższa stacja PKP	1	Najbliższy przystanek PKS	1
Najbliższe lotnisko	1	Najbliższa przystań promowa	1
Najbliższa marina	1	Komunikacja miejska	1
Posterunek policji	1	Straż Pożarna	1
Najbliższy hipermarket	1	Najbliższa apteka	1
Najbliższy lokal gastronomiczny	1	Najbliższa stacja paliw	1
Nr Licencji	24451	Rolety	NIE MA
Żaluzje	NIE MA	Najbliższe kino	1
Najbliższy teatr	1	Najbliższa kawiarnia	1
Najbliższy klub fitness	1	Najbliższa siłownia	1
Najbliższy szpital	1	Najbliższa stacja metra	1
Najbliższy hotel	1	Najbliższy bankomat	1
Najbliższy bank	1	Najbliższa poczta	1
Najbliższy plac zabaw	1	Wyposażenie łazienki (wykaz)	UMYWALKA
Suszarka do ubrań	NIE MA	Kuchenka mikrofalowa	NIE MA
Kraty w oknach	NIE MA	Osobne WC	NIE MA



Damian Stańczyk
właściciel

+48511573612
biuro@stanczyknieruchomosci.pl

Więcej ofert na stronie www.stanczyknieruchomosci.pl