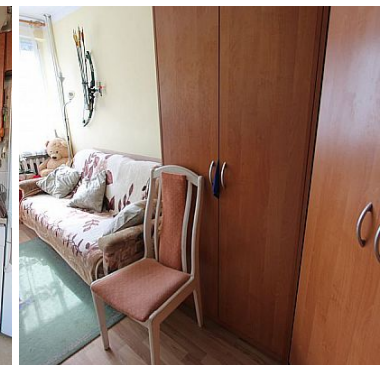
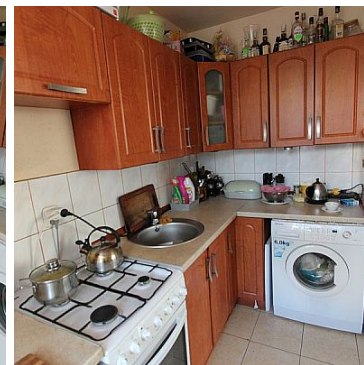


MIESZKANIE NA SPRZEDAŻ

liczba pokoi: 2, pow. całkowita: 45,00 m², pow. działki: 100,00 m²,

Nowogard

Cena **225 000** zł



Przedmiotem sprzedaży jest przytulne mieszkanie położone na parterze w bloku 15 rodzinnym w Nowogardzie.

Mieszkanie o powierzchni całkowitej 45 m² plus piwnica.

Do zamieszkania od zaraz do małego odświeżenia - umeblowanie kuchni w cenie.

Klucze w biurze na oglądanie proszę umawiać się telefonicznie pod nr Tel. 511573612

W skład którego wchodzi 2 pokoje, kuchnia, łazienka, wc, korytarz plus balkon.

Czynsz to 508 złotych przekazywany do spółdzielni mieszkaniowej.

Ogrzewanie, zimna woda, ścieki, śmieci, sprzątanie klatki - podgrzanie ciepłej wody z pieca gazowego.

Nowe pokrycie dachu - elewacja, ocieplenie oraz instalacja elektryczna.

Blok położony na cichym i spokojnym osiedlu.

Miejscowość bardzo atrakcyjna (jezioro, ośrodek zdrowia, szkoła, supermarkety).

Zapraszam do prezentacji po uprzednim kontakcie Tel. 511573612

NASZE OFERTY ORAZ PEŁNA GALERIA ZDJĘĆ SPRZEDAWANYCH NIERUCHOMOŚCI WYŁĄCZNIE NA STRONIE STANCZYKNIERUCHOMOSCI.PL

Pomagamy w uzyskaniu korzystnego kredytu na zakup każdej nieruchomości.

Zdjęcia oraz filmy w ogłoszeniach są własnością Stańczyk Nieruchomości z siedzibą w Buszęcin - zakaz kopiowania całości lub fragmentów bez uzyskania stosownej zgody.

| | | | |
|--------------------------|---------------------------------|-----------------------------|----------------------|
| Symbol | 96/STN/OMS | Instalacja przeciwpożarowa | NIE MA |
| Za co opłaty dodatkowe | PRĄD, PODATEK OD NIERUCHOMOŚCI | Sieć LAN | NIE MA |
| Warunki gruntowe | DOBRE | Uciążliwości i ograniczenia | BRAK UCIAŻLIWOŚCI |
| Komórka lokatorska | NIE MA | Rozkład mieszkania | DWUSTRONNE |
| Stan budynku | BARDZO DOBRY | Typ nieruchomości | MIESZKANIE |
| Rodzaj transakcji | SPRZEDAŻ | Status | AKTUALNA |
| Rodzaj rynku | WTÓRNY | Nieruchomość dostępna od | 2019-07-10 |
| Mieszkanie dla Młodych | JEST | Cena | 225 000 PLN |
| Cena za m ² | 5 000 PLN | Czynsz i inne opłaty stałe | 508 PLN |
| Kraj | POLSKA | Województwo | ZACHODNIOPOMORSKIE |
| Powiat | goleniowski | Gmina | Nowogard |
| Miejscowość | Nowogard | Kod pocztowy | 72-200 |
| Okolica | jezioro, sklepy, apteka, szkoła | Położenie | MIASTO |
| Budynki w sąsiedztwie | OSIEDLE DOMÓW WIELORODZINNYCH | Pow. całkowita | 45,00 m ² |
| Pow. działki | 100,00 m ² | Szerokość działki (mb.) | 10,00 |
| Długość działki (mb.) | 10,00 | Kształt działki | KWADRAT |
| Zagospodarowanie działki | ZABUDOWA | Pow. użytkowa | 45,00 m ² |
| Forma własności działki | WŁASNOŚĆ | Udział w działce | UDZIAŁ |

| | | | |
|-----------------------|---------------------|-------------------------|-------------------|
| Rodzaj mieszkania | 2-POKOJOWE | Rodzaj budynku | BLOK |
| Rok budowy | 1985 | Standard | DOBRY |
| Konstrukcja budynku | TRADYCYJNA | Materiał ścian | PUSTAK |
| Rodzaj stropu | WYLEWANY | Technika budowy | TRADYCYJNA |
| Typ kuchni | Z OKNEM | Powierzchnia kuchni | 7 m ² |
| Wyposażenie kuchni | PEŁNE | Liczba łazienek | 1 |
| Powierzchnia łazienek | 6 | Stan łazienki | DOBRY |
| Wyposażenie łazienki | CZĘŚCIOWE | Liczba WC | 1 |
| Powierzchnia WC | 6 | Droga dojazdowa | CICHA ULICA |
| Rodzaj nawierzchni | ASFALTOWA / KOSTKA | Liczba pokoi | 2 |
| Powierzchnia pokoi | 30 | Liczba sypialni | 2 |
| Piętro | parter | Liczba pięter | 4 |
| Ilość poziomów | 1 | Wysokość kondygnacji | 260,00 cm |
| Umeblowanie | CZĘŚCIOWE | Źródło c.w. | GAZOWY 2-OBIEGOWY |
| Ogrzewanie | C.O. GAZOWE | Podpiwniczenie /piwnica | PODPIWNICZONY |
| Piwnica pow. | 6,00 m ² | Stan instalacji | NOWA |
| Forma własności | PEŁNA WŁASNOŚĆ | Linia telefoniczna | NIE MA |
| Winda w nieruchomości | NIE MA | Energia elektryczna | JEST |
| Napięcie 400V (siła) | NIE MA | Podłączony gaz | JEST |
| Podłączony wodociąg | JEST | Podłączona kanalizacja | JEST |
| Rodzaj kanalizacji | MIEJSKA | Źródło wody | WODA MIEJSKA |
| Głośność okolicy | UMIARKOWANIE CICHE | Klimatyzacja | NIE MA |
| Wentylacja | NIE MA | Internet | JEST |
| Telewizor | NIE MA | Telewizja kablowa | JEST |
| Lodówka | JEST | Pralka | NIE MA |
| Piecyk gazowy | NIE MA | Piekarnik | JEST |
| Zmywarka | NIE MA | Kuchnia gazowa | JEST |
| Kuchnia elektryczna | NIE MA | Kuchnia indukcyjna | NIE MA |
| Alarm | NIE MA | Wideofon | NIE MA |

| | | | |
|----------------------------|---------------------|------------------------|-----------------|
| Ochrona | NIE MA | Monitoring | NIE MA |
| Drzwi antywłamaniowe | NIE MA | Rolety antywłamaniowe | NIE MA |
| Osiedle zamknięte | NIE MA | Domofon | NIE MA |
| Recepcja | NIE MA | Okna antywłamaniowe | NIE MA |
| Rodzaj okien | PLASTIKOWE | Pokrycie dachu | PAPA |
| Kształt dachu | PŁASKI | Poddasze | NIEUŻYTKOWE |
| Rodzaj podłogi | TERAKOTA, PANELE | Elewacja | BARANEK |
| Rodzaj ogrodzenia | BRAK | Ogrodzenie | BRAK OGRODZENIA |
| Czy jest KW | JEST | Licznik prądu | JEST |
| Wodomierz | JEST | Opomiarowanie ciepła | NIE MA |
| Audyt energetyczny | NIE MA | Parking strzeżony | NIE MA |
| Parking TIR | NIE MA | Garaż | NIE MA |
| Liczba miejsc parkingowych | 5 | Typ parkingu | UTWARDZONY |
| Ogródek | NIE MA | Basen | NIE MA |
| Sauna | NIE MA | Garderoba | NIE MA |
| Pomieszczenie gospodarcze | NIE MA | Hala garażowa | NIE MA |
| Rampa | NIE MA | Witryna | NIE MA |
| Udogodnienia dla inwalidów | NIE MA | Kominek | NIE MA |
| Balkon | JEST | Ilość balkonów | 1 |
| Pow. balkonu | 3.00 m ² | Taras | NIE MA |
| Loggia | NIE MA | Strych | NIE MA |
| Widok na wschód | JEST | Widok na zachód | JEST |
| Najbliższe SPA | 1 | Najbliższy basen | 1 |
| Najbliższy park | 1 | Najbliższy las | 1 |
| Najbliższe góry | 1 | Najbliższe morze | 1 |
| Najbliższa łąka | 1 | Najbliższa rzeka | 1 |
| Najbliższa linia brzegowa | 1 | Najbliższe jezioro | 1 |
| Najbliższy sklep | 1 | Najbliższa przychodnia | 1 |
| Najbliższy żłobek | 1 | Najbliższe przedszkole | 1 |

| | | | |
|---------------------------------|--------|------------------------------|-------------------------|
| Najbliższa Szkoła Podstawowa | 1 | Najbliższe Gimnazjum | 1 |
| Najbliższa szkoła średnia | 1 | Najbliższa uczelnia wyższa | 1 |
| Najbliższa stacja PKP | 1 | Najbliższy przystanek PKS | 1 |
| Najbliższe lotnisko | 1 | Najbliższa przystań promowa | 1 |
| Najbliższa marina | 1 | Komunikacja miejska | 1 |
| Posterunek policji | 1 | Straż Pożarna | 1 |
| Najbliższy hipermarket | 1 | Najbliższa apteka | 1 |
| Najbliższy lokal gastronomiczny | 1 | Najbliższa stacja paliw | 1 |
| Nr Licencji | 24451 | Rolety | NIE MA |
| Żaluzje | NIE MA | Najbliższe kino | 1 |
| Najbliższy teatr | 1 | Najbliższa kawiarnia | 1 |
| Najbliższy klub fitness | 1 | Najbliższa siłownia | 1 |
| Najbliższy szpital | 1 | Najbliższa stacja metra | 1 |
| Najbliższy hotel | 1 | Najbliższy bankomat | 1 |
| Najbliższy bank | 1 | Najbliższa poczta | 1 |
| Najbliższy plac zabaw | 1 | Wyposażenie łazienki (wykaz) | UMYWALKA, LUSTRO, WANNA |
| Suszarka do ubrań | NIE MA | Kuchenka mikrofalowa | NIE MA |
| Kraty w oknach | NIE MA | Osobne WC | NIE MA |



Damian Stańczyk
właściciel

+48511573612
biuro@stanczyknieruchomosci.pl

Więcej ofert na stronie www.stanczyknieruchomosci.pl