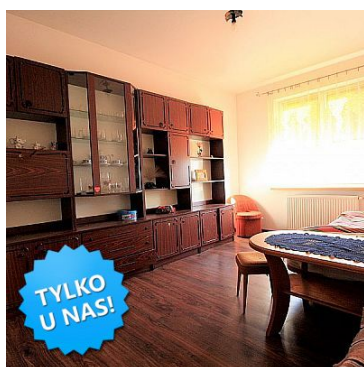


DOM NA SPRZEDAŻ

liczba pokoi: 6, pow. całkowita: 200,00 m², pow. działki: 3 800,00 m²,
Golczewo

Cena **450 000** zł



Przedmiotem sprzedaży jest dom o powierzchni użytkowej 160m², na działce o powierzchni 3800m² położony w Samlinie zaledwie 2 km od Golczewa.

Na oglądanie proszę umawiać się telefonicznie pod nr Tel. 506 444 727

Dom wybudowany w 2008 roku składa się z 6 pokoi, kuchni, 2 łazienek, garderoby, kotłowni oraz korytarza. Z 2 pokoi jest wyjście na duży balkon.

Dom ogrzewany piecem na paliwo stałe, natomiast ciepła woda jest z instalacji solarnej.

Budynek w stanie do odświeżenia, oraz częściowego wykończenia.

Dom położony w bardzo cichym i pięknym miejscu na uboczu wsi.

Nieopodal znajdują się 2 piękne jeziora, szkoła, sklepy oraz liczne lasy.

Do morza jest zaledwie pół godziny spokojnej jazdy.
Gorąco polecam.

Zapraszam do prezentacji po uprzednim kontakcie Tel. 506 444 727

Pomagamy w uzyskaniu korzystnego kredytu na zakup każdej nieruchomości.

Zdjęcia oraz filmy w ogłoszeniach są własnością Stańczyk Nieruchomości z siedzibą w Buszęcin - zakaz kopiowania całości lub fragmentów bez uzyskania stosownej zgody.

Treść niniejszego ogłoszenia nie stanowi oferty handlowej w rozumieniu Kodeksu Cywilnego. Treść ma charakter informacyjny i zalecamy ich osobistą weryfikację. Kontaktując się z biurem Klient wyraża zgodę na przetwarzanie danych osobowych zgodnie z przepisami ustawy z dnia 29 sierpnia 1997 roku o ochronie danych osobowych / Dz.U.Nr. 133 poz. 883/. Klientowi przysługuje prawo do wglądu do swoich danych osobowych i ich aktualizacji.

Instalacja przeciwpożarowa	NIE MA	Za co opłaty dodatkowe	PRĄD, WODA, PODATEK OD NIERUCHOMOŚCI
Warunki gruntowe	DOBRE	Uciążliwości i ograniczenia	BRAK UCIAŻLIWOŚCI
Symbol	76/STN/ODS	Stan budynku	DOBRY
Typ nieruchomości	DOM	Rodzaj transakcji	SPRZEDAŻ
Status	AKTUALNA	Rodzaj rynku	WTÓRNY
Nieruchomość dostępna od	2019-04-09	Mieszkanie dla Młodych	JEST
Cena	450 000 PLN	Cena za m ²	2 250 PLN
Cena negocjowana	JEST	Kraj	POLSKA
Województwo	ZACHODNIOPOMORSKIE	Powiat	Kamieński
Gmina	Kamień Pomorski	Miejscowość	Golczewo
Ulica	Samlino	Położenie działki	TEREN PŁASKI
Wygląd działki	ZABUDOWANA	Możliwa zabudowa	WOLNOSTOJĄCA
Okolica	jezioro, las, szkoła, ośrodek zdrowia, supermarket, kościół	Położenie	WIEŚ
Budynki w sąsiedztwie	WOLNOSTOJĄCE DOMY JEDNORODZINNE	Pow. całkowita	200,00 m ²
Pow. działki	3 800,00 m ²	Szerokość działki (mb.)	38,00
Długość działki (mb.)	100,00	Kształt działki	PROSTOKĄT
Zagospodarowanie działki	KRZEWY I DRZEWA	Pow. użytkowa	160,00 m ²

Forma własności działki	WŁASNOŚĆ	Typ domu	WOLNOSTOJĄCY
Przeznaczenie	MIESZKALNE	Rodzaj budynku	DOM
Rok budowy	2008	Standard	DO ODŚWIEŻENIA
Konstrukcja budynku	TRADYCYJNA	Materiał ścian	SUPOREKS
Rodzaj stropu	WYLEWANY	Technika budowy	TRADYCYJNA
Typ kuchni	Z OKNEM	Powierzchnia kuchni	10 m ²
Wyposażenie kuchni	BRAK	Liczba łazienek	2
Powierzchnia łazienek	15	Stan łazienki	DO ODNOWIENIA
Wyposażenie łazienki	BRAK	Liczba WC	2
Powierzchnia WC	4	Droga dojazdowa	CICHA ULICA
Rodzaj nawierzchni	ASFALTOWA / KOSTKA	Liczba pokoi	6
Powierzchnia pokoi	100	Liczba sypialni	5
Liczba pięter	1	Wysokość kondygnacji	260,00 cm
Umeblowanie	BRAK	Źródło c.w.	INNE
Ogrzewanie	C.O. WĘGLOWE	Podpiwniczenie /piwnica	NIE PODPIWNICZONY
Stan instalacji	NOWA	Forma własności	PEŁNA WŁASNOŚĆ
Linia telefoniczna	NIE MA	Winda w nieruchomości	NIE MA
Energia elektryczna	JEST	Napięcie 400V (siła)	JEST
Podłączony gaz	NIE MA	Podłączony wodociąg	JEST
Podłączona kanalizacja	JEST	Rodzaj kanalizacji	MIEJSKA
Źródło wody	WODA MIEJSKA	Głośność okolicy	CICHE
Klimatyzacja	NIE MA	Wentylacja	NIE MA
Internet	JEST	Telewizor	NIE MA
Telewizja kablowa	NIE MA	Lodówka	NIE MA
Pralka	NIE MA	Piecyk gazowy	NIE MA
Piekarnik	NIE MA	Zmywarka	NIE MA
Kuchnia gazowa	NIE MA	Kuchnia elektryczna	NIE MA
Kuchnia indukcyjna	NIE MA	Alarm	NIE MA
Wideofon	NIE MA	Ochrona	NIE MA

Monitoring	NIE MA	Drzwi antywłamaniowe	NIE MA
Rolety antywłamaniowe	NIE MA	Domofon	NIE MA
Recepcja	NIE MA	Okna antywłamaniowe	NIE MA
Rodzaj okien	PLASTIKOWE	Pokrycie dachu	DACHÓWKA BETONOWA
Kształt dachu	DWUSPADOWY	Poddasze	UŻYTKOWE
Rodzaj podłogi	PANELE, TERAKOTA	Elewacja	STYROPIAN
Rodzaj ogrodzenia	BRAK	Ogrodzenie	BRAK OGRODZENIA
Czy jest KW	JEST	Licznik prądu	JEST
Opomiarowanie ciepła	NIE MA	Audyt energetyczny	NIE MA
Parking strzeżony	NIE MA	Parking TIR	NIE MA
Garaż	NIE MA	Liczba miejsc parkingowych	10
Typ parkingu	NIEUTWARDZONY	Ogródek	JEST
Basen	NIE MA	Sauna	NIE MA
Garderoba	JEST	Pomieszczenie gospodarcze	JEST
Hala garażowa	NIE MA	Rampa	NIE MA
Witryna	NIE MA	Udogodnienia dla inwalidów	NIE MA
Kominek	JEST	Balkon	JEST
Ilość balkonów	1	Pow. balkonu	8.00 m ²
Taras	NIE MA	Loggia	NIE MA
Strych	NIE MA	Widok na północ	JEST
Widok na południe	JEST	Widok na wschód	JEST
Widok na zachód	JEST	Najbliższe SPA	1
Najbliższy basen	1	Najbliższy park	1
Najbliższy las	1	Najbliższe góry	1
Najbliższe morze	1	Najbliższa łąka	1
Najbliższa rzeka	1	Najbliższa linia brzegowa	1
Najbliższe jezioro	1	Najbliższy sklep	1
Najbliższa przychodnia	1	Najbliższy żłobek	1

Najbliższe przedszkole	1	Najbliższa Szkoła Podstawowa	1
Najbliższe Gimnazjum	1	Najbliższa szkoła średnia	1
Najbliższa uczelnia wyższa	1	Najbliższa stacja PKP	1
Najbliższy przystanek PKS	1	Najbliższe lotnisko	1
Najbliższa przystań promowa	1	Najbliższa marina	1
Komunikacja miejska	1	Posterunek policji	1
Straż Pożarna	1	Najbliższy hipermarket	1
Najbliższa apteka	1	Najbliższy lokal gastronomiczny	1
Najbliższa stacja paliw	1	Nr Licencji	24451
Rolety	NIE MA	Żaluzje	NIE MA
Najbliższe kino	1	Najbliższy teatr	1
Najbliższa kawiarnia	1	Najbliższy klub fitness	1
Najbliższa siłownia	1	Najbliższy szpital	1
Najbliższa stacja metra	1	Najbliższy hotel	1
Najbliższy bankomat	1	Najbliższy bank	1
Najbliższa poczta	1	Najbliższy plac zabaw	1
Wyposażenie łazienki (wykaz)	WANNA, UMYWALKA, WC, PRYSZNIC	Suszarka do ubrań	NIE MA
Kuchenka mikrofalowa	NIE MA	Kraty w oknach	NIE MA
Osobne WC	NIE MA		



Damian Stańczyk
właściciel

+48511573612
biuro@stanczyknieruchomosci.pl

Więcej ofert na stronie www.stanczyknieruchomosci.pl