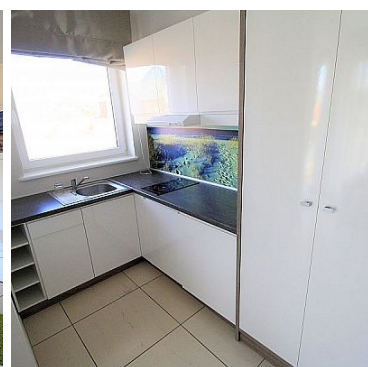
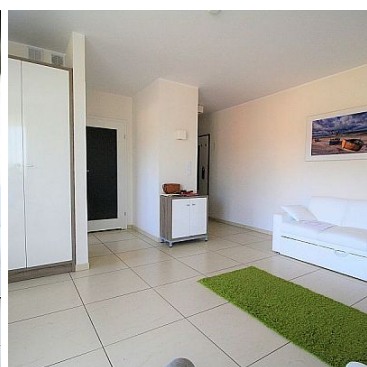
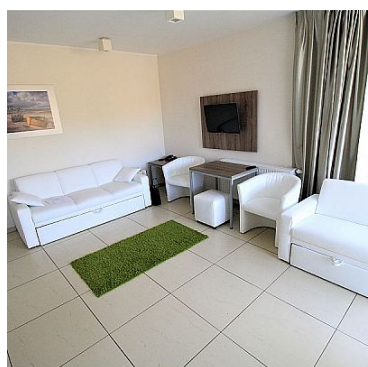


MIESZKANIE NA SPRZEDAŻ

liczba pokoi: 2, pow. całkowita: 38,79 m², pow. działki: 100,00 m²,

Niechorze

Cena **440 000** zł



Oferuję na sprzedaż ekskluzywny apartament 2 pokojowy z balkonem położony w Niechorzu. Lokal znajduje się na 2 piętrze luksusowego kompleksu wypoczynkowego SPA z pełnym zapleczem hotelowym - Baltic Cliff Apartments SPA & Wellness (nowoczesny apartamentowiec z windą w pierwszej linii zabudowy z widokiem na zabytkową Latarnię Morską, 300 metrów od morza).

Na oglądanie proszę umawiać się telefonicznie pod nr Tel. 506 444 727

Kompleks hotelowy Baltic Cliff dostępny jest przez cały rok.

W obiekcie hotelowym można korzystać z gabinetów odnowy biologicznej (masażu, kosmetyki twarzy i ciała), basenów (masaże wodne i powietrzne, przeciwprąd, jacuzzi, natryski wrażeń i wiele innych), restauracji, kawiarni, sali konferencyjnej, trzech barów, ogródka letniego, patio oraz tarasów widokowych.

Apartament o powierzchni użytkowej 38,79 m² w skład którego wchodzi salon z aneksem kuchennym, sypialnia, łazienka, korytarz oraz balkon z widokiem na latarnię morską.

Do apartamentu przynależy miejsce postojowe w garażu podziemnym.

Istnieje możliwość zawarcia umowy operatorskiej i zarabiania na wynajmie apartamentu.

Opłaty to 60 zł fundusz remontowy, przy braku umowy operatorskiej dochodzi koszt utrzymania apartamentu w wysokości 300zł.

Dodatkowe opłaty to tylko prąd i woda wg zużycia.


Położenie w ścisłym centrum Niechorza 300 metrów od plaży czyni tą ofertę bardzo atrakcyjną.

Zapraszam do prezentacji po uprzednim kontakcie Tel. 506 444 727

Pomagamy w uzyskaniu korzystnego kredytu na zakup każdej nieruchomości.

Zdjęcia oraz filmy w ogłoszeniach są własnością Stańczyk Nieruchomości z siedzibą w Buszęcin - zakaz kopiowania całości lub fragmentów bez uzyskania stosownej zgody.

Treść niniejszego ogłoszenia nie stanowi oferty handlowej w rozumieniu Kodeksu Cywilnego. Treść ma charakter informacyjny i zalecamy ich osobistą weryfikację. Kontaktując się z biurem Klient wyraża zgodę na przetwarzanie danych osobowych zgodnie z przepisami ustawy z dnia 29 sierpnia 1997 roku o ochronie danych osobowych / Dz.U.Nr. 133 poz. 883/. Klientowi przysługuje prawo do wglądu do swoich danych osobowych i ich aktualizacji.

Symbol	68/STN/OMS	Instalacja przeciwpożarowa	✓
Za co opłaty dodatkowe	PRĄD, WODA	Sieć LAN	✗
Warunki gruntowe	DOBRE	Komórka lokatorska	✗
Rozkład mieszkania	DWUSTRONNE	Stan budynku	BARDZO DOBRY
Typ nieruchomości	MIESZKANIE	Rodzaj transakcji	SPRZEDAŻ
Status	AKTUALNA	Rodzaj rynku	WTÓRNY
Nieruchomość dostępna od	2019-02-23	Mieszkanie dla Młodych	✓
Cena 	440 000 PLN	Cena za m ²	11 343 PLN
Kraj	POLSKA	Województwo	ZACHODNIOPOMORSKI E
Powiat	gryficki	Gmina	Rewal
Miejscowość	Niechorze	Okolica	morze, plaża, las, jezioro
Pow. całkowita	38, 79 m²	Pow. działki	100, 00 m²
Szerokość działki (mb.)	10, 00	Długość działki (mb.)	10, 00
Kształt działki	KWADRAT	Zagospodarowanie działki	ZABUDOWA
Pow. użytkowa	38, 79 m²	Forma własności działki	WŁASNOŚĆ
Rodzaj mieszkania	APARTAMENT	Rodzaj budynku	APARTAMENTOWIEC
Standard	IDEALNY	Konstrukcja budynku	TRADYCYJNA
Materiał ścian	SUPOREKS	Rodzaj stropu	WYLEWANY
Technika budowy	TRADYCYJNA	Typ kuchni	ANEKS KUCHENNY
Powierzchnia kuchni	6 m²	Wyposażenie kuchni	PEŁNE
Liczba łazienek	1	Powierzchnia łazienek	4
Stan łazienki	BARDZO DOBRY	Wyposażenie łazienki	PEŁNE
Liczba WC	1	Powierzchnia WC	2
Droga dojazdowa	GŁÓWNA DROGA	Rodzaj nawierzchni	ASFALTOWA / KOSTKA

Liczba pokoi	2	Powierzchnia pokoi	25
Liczba sypialni	1	Piętro	2
Liczba pięter	2	Ilość poziomów	1
Wysokość kondygnacji	260, 00 cm	Źródło c.w.	SIEĆ LOKALNA
Ogrzewanie	C.O. GAZOWE	Podpiwniczenie /piwnica	PODPIWNICZONY
Stan instalacji	NOWA	Forma własności	PEŁNA WŁASNOŚĆ
Linia telefoniczna	✓	Ilość telefonów	1
Winda w nieruchomości	✓	Ilość wind	1
Energia elektryczna	✓	Napięcie 400V (siła)	✗
Podłączony gaz	✓	Podłączony wodociąg	✓
Podłączona kanalizacja	✓	Rodzaj kanalizacji	MIEJSKA
Źródło wody	WODA MIEJSKA	Głośność okolicy	UMIARKOWANIE CICHE
Klimatyzacja	✗	Wentylacja	✗
Internet	✓	Telewizor	✓
Telewizja kablowa	✗	Lodówka	✓
Pralka	✗	Piecyk gazowy	✗
Piekarnik	✓	Zmywarka	✗
Kuchnia gazowa	✗	Kuchnia elektryczna	✗
Kuchnia indukcyjna	✓	Alarm	✓
Wideofon	✗	Ochrona	✓
Monitoring	✓	Drzwi antywłamaniowe	✓
Rolety antywłamaniowe	✗	Osiedle zamknięte	✓
Domofon	✗	Recepcja	✓
Okna antywłamaniowe	✓	Rodzaj okien	PLASTIKOWE
Pokrycie dachu	INNE	Kształt dachu	PŁASKI
Poddasze	BRAK PODDASZA	Rodzaj podłogi	GRES

Elewacja	TYNK SZLACHETNY	Rodzaj ogrodzenia	METALOWE
Ogrodzenie	PEŁNE	Czy jest KW	✓
Licznik prądu	✓	Wodomierz	✓
Opomiarowanie ciepła	✗	Audyt energetyczny	✗
Parking strzeżony	✓	Parking TIR	✗
Garaż	✓	Typ garażu	PODZIEMNY
Miejsc garażowych	1	Liczba miejsc parkingowych	5
Typ parkingu	UTWARDZONY	Ogródek	✗
Basen	✓	Sauna	✓
Garderoba	✗	Pomieszczenie gospodarcze	✗
Hala garażowa	✗	Rampa	✗
Witryna	✗	Udogodnienia dla inwalidów	✓
Kominek	✗	Balkon	✓
Ilość balkonów	1	Pow. balkonu	6.00 m²
Taras	✗	Loggia	✗
Strych	✗	Widok na północ	✓
Widok na południe	✓	Widok na wschód	✓
Widok na zachód	✓	Najbliższe SPA	1
Najbliższy basen	1	Najbliższy park	1
Najbliższy las	1	Najbliższe góry	1
Najbliższe morze	1	Najbliższa łąka	1
Najbliższa rzeka	1	Najbliższa linia brzegowa	1
Najbliższe jezioro	1	Najbliższy sklep	1
Najbliższa przychodnia	1	Najbliższy żłobek	1
Najbliższe przedszkole	1	Najbliższa Szkoła	1

		Podstawowa	
Najbliższe Gimnazjum	1	Najbliższa szkoła średnia	1
Najbliższa uczelnia wyższa	1	Najbliższa stacja PKP	1
Najbliższy przystanek PKS	1	Najbliższe lotnisko	1
Najbliższa przystań promowa	1	Najbliższa marina	1
Komunikacja miejska	1	Posterunek policji	1
Straż Pożarna	1	Najbliższy hipermarket	1
Najbliższa apteka	1	Najbliższy lokal gastronomiczny	1
Najbliższa stacja paliw	1	Nr Licencji	24451
Rolety	✗	Żaluzje	✓
Najbliższe kino	1	Najbliższy teatr	1
Najbliższa kawiarnia	1	Najbliższy klub fitness	1
Najbliższa siłownia	1	Najbliższy szpital	1
Najbliższa stacja metra	1	Najbliższy hotel	1
Najbliższy bankomat	1	Najbliższy bank	1
Najbliższa poczta	1	Najbliższy plac zabaw	1
Wyposażenie łazienki (wykaz)	PRYSZNIC, UMYWALKA, WC	Suszarka do ubrań	✗
Kuchenka mikrofalowa	✗	Kraty w oknach	✗
Osobne WC	✗		



Damian Stańczyk
właściciel

+48511573612
biuro@stanczyknieruchomosci.pl