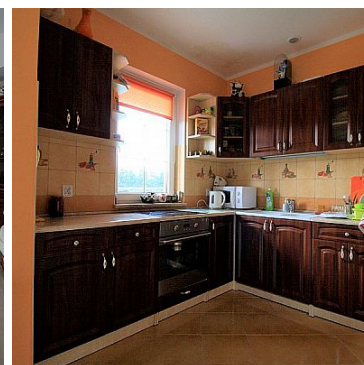
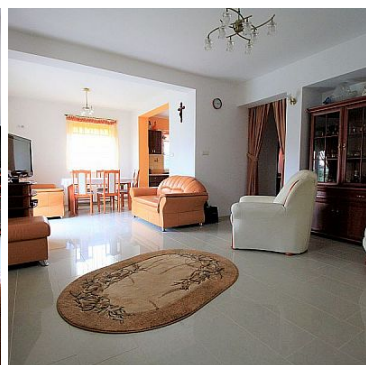


DOM NA SPRZEDAŻ

liczba pokoi: 4, pow. całkowita: 200,00 m², pow. działki: 28 300,00 m²,

Golczewo

Cena **659 000** zł



Przedmiotem sprzedaży jest dom o powierzchni użytkowej 160m² na dużej działce 28300m² w Golczewie. Na działce znajdują się jeszcze 2 budynki gospodarcze o powierzchni 170m² i 65m².

Klucze w biurze na oglądanie proszę umawiać się telefonicznie pod nr Tel. 506 444 727

Większy budynek idealny na zakład mechanicznej samochodowej (posiada kanał), stajnię lub garaż na kilka samochodów, drugi budynek posiada piwnicę, parter oraz poddasze gdzie doprowadzone są wszystkie media. Dom wybudowany w 2009 roku w skład którego wchodzi salon, sypialnia, kuchnia, łazienka, kotłownia oraz korytarz.

Na poddaszu znajdują się 2 duże pokoje (możliwość podziału na 3), łazienka i garderoba wszystko w stanie deweloperskim.

Ogrzewanie domu za pomocą pieca gazowego lub pieca na paliwo stałe.

Na całym parterze zastosowano ogrzewanie podłogowe, piętro ogrzewane tradycyjnymi grzejnikami.

Działka o powierzchni 28300m² idealnie nadaje się na stadninę koni, w chwili obecnej na połowie działki jest stary sad.

Cisza, bliskość jezior, położenie na obrzeżach miasta, wiele możliwości zagospodarowania terenu a także bliskość morza czyni tą ofertę bardzo atrakcyjną.

Gorąco polecam.

Zapraszam do prezentacji po uprzednim kontakcie Tel. 506 444 727

Pomagamy w uzyskaniu korzystnego kredytu na zakup każdej nieruchomości.

Zdjęcia oraz filmy w ogłoszeniach są własnością Stańczyk Nieruchomości z siedzibą w Buszęcin - zakaz kopiowania całości lub fragmentów bez uzyskania stosownej zgody.

Treść niniejszego ogłoszenia nie stanowi oferty handlowej w rozumieniu Kodeksu Cywilnego. Treść ma charakter informacyjny i zalecamy ich osobistą weryfikację. Kontaktując się z biurem Klient wyraża zgodę na przetwarzanie danych osobowych zgodnie z przepisami ustawy z dnia 29 sierpnia 1997 roku o ochronie danych osobowych / Dz.U.Nr. 133 poz. 883/. Klientowi przysługuje prawo do wglądu do swoich danych osobowych i ich aktualizacji.

Instalacja przeciwpożarowa	NIE MA	Za co opłaty dodatkowe	GAZ, PRĄD, WODA, PODATEK OD NIERUCHOMOŚCI
Sieć LAN	NIE MA	Warunki gruntowe	DOBRE
Symbol	56/STN/ODS	Stan budynku	BARDZO DOBRY
Typ nieruchomości	DOM	Rodzaj transakcji	SPRZEDAŻ
Status	AKTUALNA	Rodzaj rynku	WTÓRNY
Nieruchomość dostępna od	2019-01-20	Mieszkanie dla Młodych	JEST
Cena	659 000 PLN	Cena za m ²	3 295 PLN
Kraj	POLSKA	Województwo	ZACHODNIOPOMORSKIE
Powiat	kamieński	Gmina	Golczewo
Miejscowość	Golczewo	Kod pocztowy	72-410
Położenie działki	TEREN PŁASKI	Wygląd działki	ZABUDOWANA
Możliwa zabudowa	WOLNOSTOJĄCA	Okolica	jezioro, las, szkoła, sklepy
Położenie	MIASTO	Budynki w sąsiedztwie	WOLNOSTOJĄCE DOMY JEDNORODZINNE
Pow. całkowita	200,00 m ²	Pow. działki	28 300,00 m ²
Szerokość działki (mb.)	60,00	Długość działki (mb.)	400,00

Kształt działki	PROSTOKĄT	Zagospodarowanie działki	ZABUDOWA
Pow. użytkowa	160,00 m ²	Forma własności działki	WŁASNOŚĆ
Typ domu	WOLNOSTOJĄCY	Przeznaczenie	MIESZKALNE
Rodzaj budynku	DOM	Rok budowy	2009
Standard	BARDZO DOBRY	Konstrukcja budynku	TRADYCYJNA
Materiał ścian	SUPOREKS	Rodzaj stropu	WYLEWANY
Technika budowy	TRADYCYJNA	Typ kuchni	Z OKNEM
Powierzchnia kuchni	10 m ²	Wyposażenie kuchni	PEŁNE
Liczba łazienek	2	Powierzchnia łazienek	20
Stan łazienki	DOBRY	Wyposażenie łazienki	CZĘŚCIOWE
Liczba WC	2	Powierzchnia WC	4
Droga dojazdowa	CICHA ULICA	Rodzaj nawierzchni	UTWARDZONA / SZUTROWA
Liczba pokoi	4	Powierzchnia pokoi	100
Liczba sypialni	3	Liczba pięter	1
Wysokość kondygnacji	260,00 cm	Umeblowanie	PEŁNE
Źródło c.w.	GAZOWY 2-OBIEGOWY	Ogrzewanie	C.O. GAZOWE, C.O. WĘGLOWE
Podpiwniczenie /piwnica	NIE PODPIWNICZONY	Stan instalacji	NOWA
Forma własności	PEŁNA WŁASNOŚĆ	Linia telefoniczna	NIE MA
Winda w nieruchomości	JEST	Energia elektryczna	JEST
Napięcie 400V (siła)	JEST	Podłączony gaz	JEST
Podłączony wodociąg	JEST	Podłączona kanalizacja	NIE MA
Rodzaj kanalizacji	PRZYDOMOWA OCZYSZCZALNIA ŚCIEKÓW	Źródło wody	WODA MIEJSKA
Głośność okolicy	CICHE	Klimatyzacja	NIE MA
Wentylacja	NIE MA	Internet	JEST
Telewizor	JEST	Telewizja kablowa	NIE MA
Lodówka	JEST	Pralka	JEST
Piecyk gazowy	NIE MA	Piekarnik	JEST
Zmywarka	JEST	Kuchnia gazowa	JEST

Kuchnia elektryczna	NIE MA	Kuchnia indukcyjna	NIE MA
Alarm	JEST	Wideofon	NIE MA
Ochrona	NIE MA	Monitoring	NIE MA
Drzwi antywłamaniowe	JEST	Rolety antywłamaniowe	JEST
Osiedle zamknięte	NIE MA	Domofon	NIE MA
Recepcja	NIE MA	Okna antywłamaniowe	NIE MA
Rodzaj okien	PLASTIKOWE	Pokrycie dachu	DACHÓWKA CEMENTOWA
Kształt dachu	WIELOSPADOWY	Poddasze	UŻYTKOWE
Rodzaj podłogi	TERAKOTA	Elewacja	TYNK SILIKONOWY
Rodzaj ogrodzenia	SIATKA	Ogrodzenie	CZĘŚCIOWE
Czy jest KW	JEST	Licznik prądu	JEST
Wodomierz	JEST	Opomiarowanie ciepła	NIE MA
Audyt energetyczny	NIE MA	Parking strzeżony	NIE MA
Parking TIR	NIE MA	Garaż	JEST
Typ garażu	WOLNOSTOJĄCY	Miejsc garażowych	5
Liczba miejsc parkingowych	5	Typ parkingu	NIEUTWARDZONY
Ogródek	JEST	Basen	NIE MA
Sauna	NIE MA	Garderoba	JEST
Pomieszczenie gospodarcze	JEST	Hala garażowa	JEST
Rampa	NIE MA	Witryna	NIE MA
Udogodnienia dla inwalidów	NIE MA	Kominek	NIE MA
Balkon	JEST	Ilość balkonów	1
Pow. balkonu	9.00 m ²	Taras	NIE MA
Loggia	NIE MA	Strych	JEST
Widok na północ	JEST	Widok na południe	JEST
Widok na wschód	JEST	Widok na zachód	JEST
Najbliższe SPA	1	Najbliższy basen	1
Najbliższy park	1	Najbliższy las	1
Najbliższe góry	1	Najbliższe morze	1

Najbliższa łąka	1	Najbliższa rzeka	1
Najbliższa linia brzegowa	1	Najbliższe jezioro	1
Najbliższy sklep	1	Najbliższa przychodnia	1
Najbliższy żłobek	1	Najbliższe przedszkole	1
Najbliższa Szkoła Podstawowa	1	Najbliższe Gimnazjum	1
Najbliższa szkoła średnia	1	Najbliższa uczelnia wyższa	1
Najbliższa stacja PKP	1	Najbliższy przystanek PKS	1
Najbliższe lotnisko	1	Najbliższa przystań promowa	1
Najbliższa marina	1	Komunikacja miejska	1
Posterunek policji	1	Straż Pożarna	1
Najbliższy hipermarket	1	Najbliższa apteka	1
Najbliższy lokal gastronomiczny	1	Najbliższa stacja paliw	1
Nr Licencji	24451	Rolety	JEST
Żaluzje	NIE MA	Najbliższe kino	1
Najbliższy teatr	1	Najbliższa kawiarnia	1
Najbliższy klub fitness	1	Najbliższa siłownia	1
Najbliższy szpital	1	Najbliższa stacja metra	1
Najbliższy hotel	1	Najbliższy bankomat	1
Najbliższy bank	1	Najbliższa poczta	1
Najbliższy plac zabaw	1	Wyposażenie łazienki (wykaz)	WANNA, UMYWALKA, WC
Suszarka do ubrań	NIE MA	Kuchenka mikrofalowa	JEST
Kraty w oknach	NIE MA	Osobne WC	NIE MA



Damian Stańczyk
właściciel

+48511573612
biuro@stanczyknieruchomosci.pl